

# eva, un outil numérique de positionnement des compétences de base



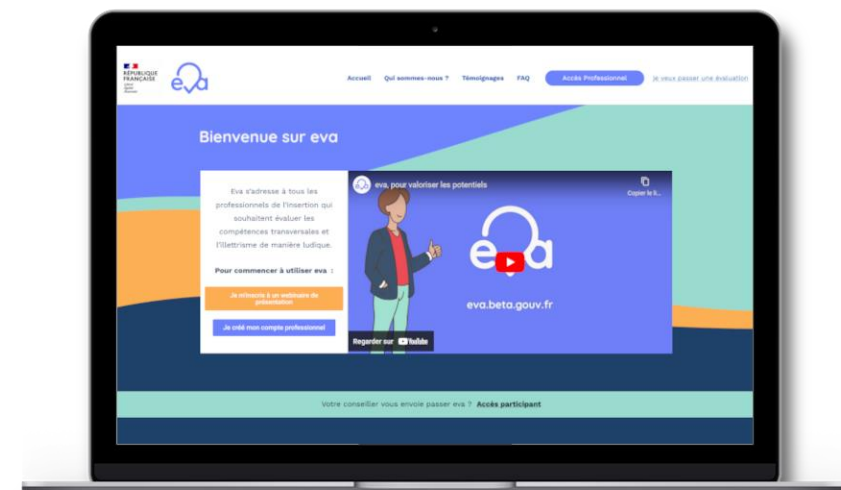
The infographic features a large 'eva' logo on the left. To its right, a blue banner contains the text 'Le service public numérique, simple et ludique, pour positionner les compétences et repérer l'illettrisme' with icons of people and a clock. Below this, four key features are listed: 'Rapide', 'Précis', 'Accessible', and 'Valorisant', each accompanied by a small icon (clock, eye, flag, and document respectively).

Le service public numérique,  
simple et ludique, pour positionner  
les compétences et repérer l'illettrisme

Rapide  
Précis  
Accessible  
Valorisant

Eva est un service gratuit  
porté par l'ANLCI

**ANLCI**  
Agence nationale  
de lutte contre l'illettrisme



En savoir plus : [eva.beta.gouv.fr](https://eva.beta.gouv.fr)



# Ev@Gill, l'outil de diagnostic des situations d'illettrisme en milieu professionnel

Coactis ANLCI<sup>®</sup> unilearn

**Ev@Gill**

Outil d'évaluation pour la gestion des situations  
d'illettrisme en **milieu professionnel**

Auteur - Pascal Moulette (Coactis - Université Lyon 2) Éditeur et concepteur - Unilearn

Durée moyenne 5 minutes

Entrer Ressources

Entrer en mode demo

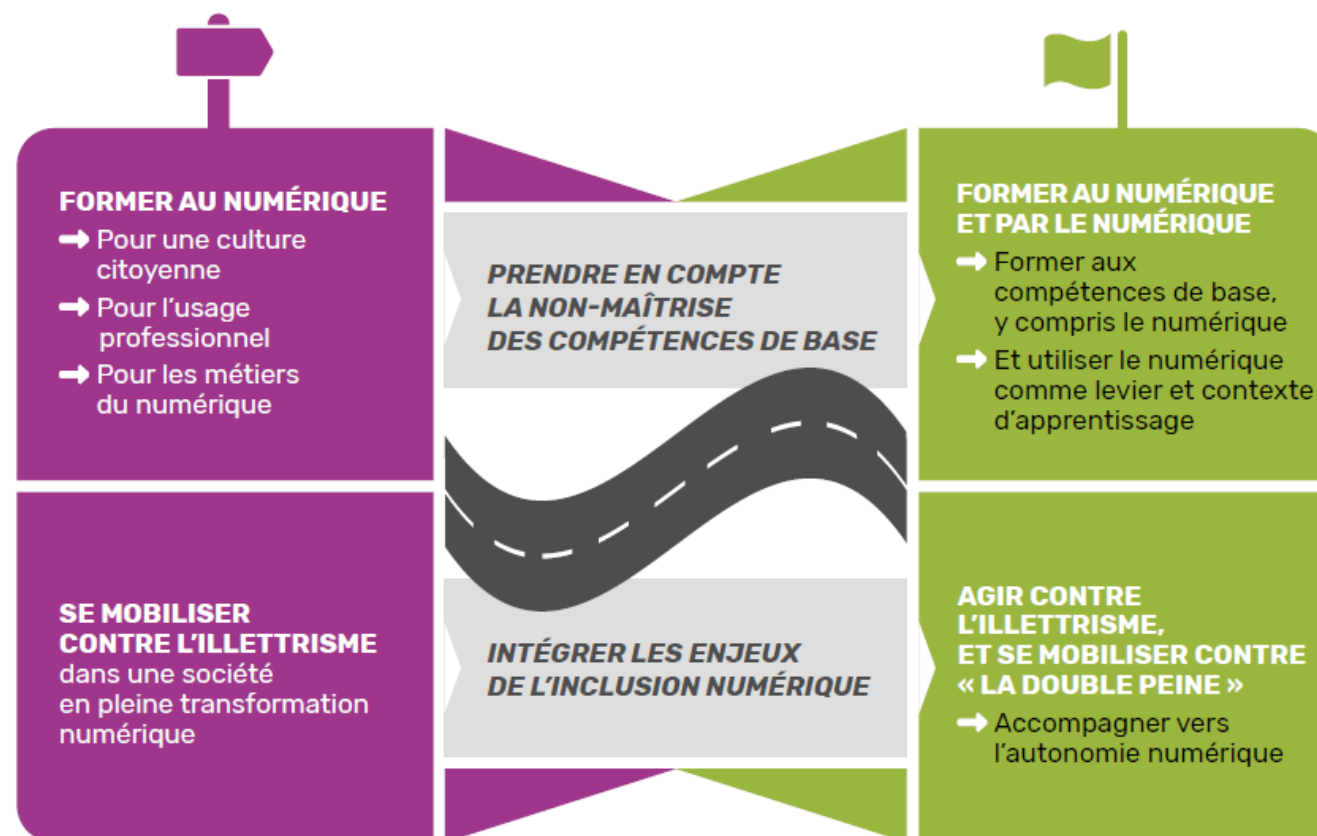
Avec le soutien financier d'AKTO et du Plan d'investissement dans les compétences

AKTO

LE PLAN D'INVESTISSEMENT  
DANS LES COMPÉTENCES

En savoir plus : [evagill.fr](http://evagill.fr)

## Duplex, la démarche ANLCI pour l'accès de tous aux compétences numériques de base



En savoir plus :  
[anlci.gouv.fr](https://anlci.gouv.fr)

Rendez-vous sur le site [anlci.gouv.fr](https://anlci.gouv.fr) pour découvrir les ressources  
et actualités de l'ANLCI

ANLCI  
Agence nationale  
de lutte contre l'illettrisme

L'ANLCI ▾ COMPRENDRE L'ILLETTRISME ET L'ILLECTRONISME ▾ PRÉVENIR ET AGIR ▾ SURMONTER L'ILLETTRISME ACTUALITÉS RESSOURCES

NOUS CONTACTER 🔍

1 400 000

Le point sur les idées reçues en vidéo

personnes  
sont en situation d'illettrisme en France

ILLETTRISME EN PARLER POUR LANCER

L'ANLCI est présente sur les réseaux sociaux :

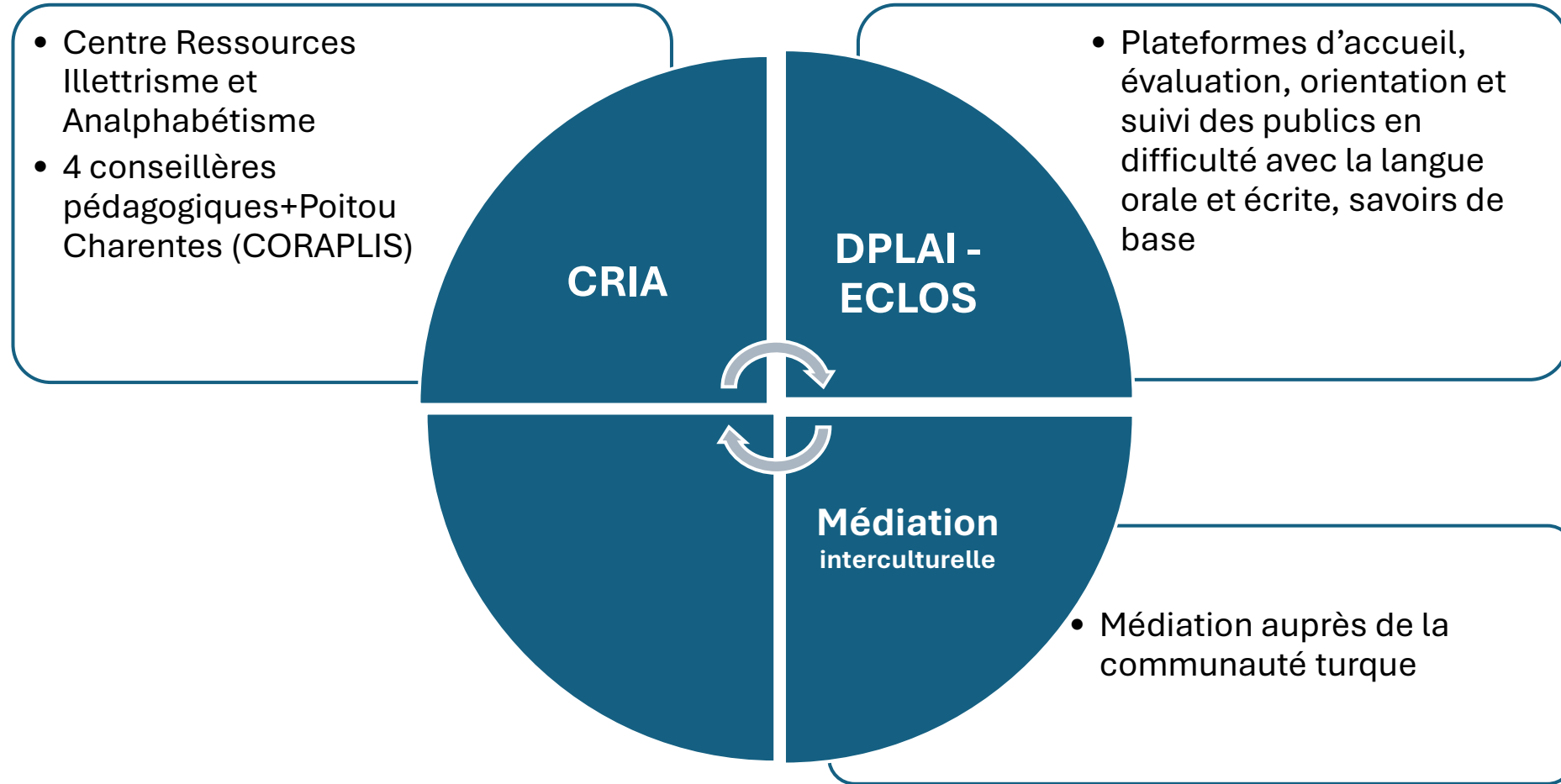




# Découvrez le journal de synthèse du **Grand Forum ANLCI**



# Le CLAP SUD OUEST

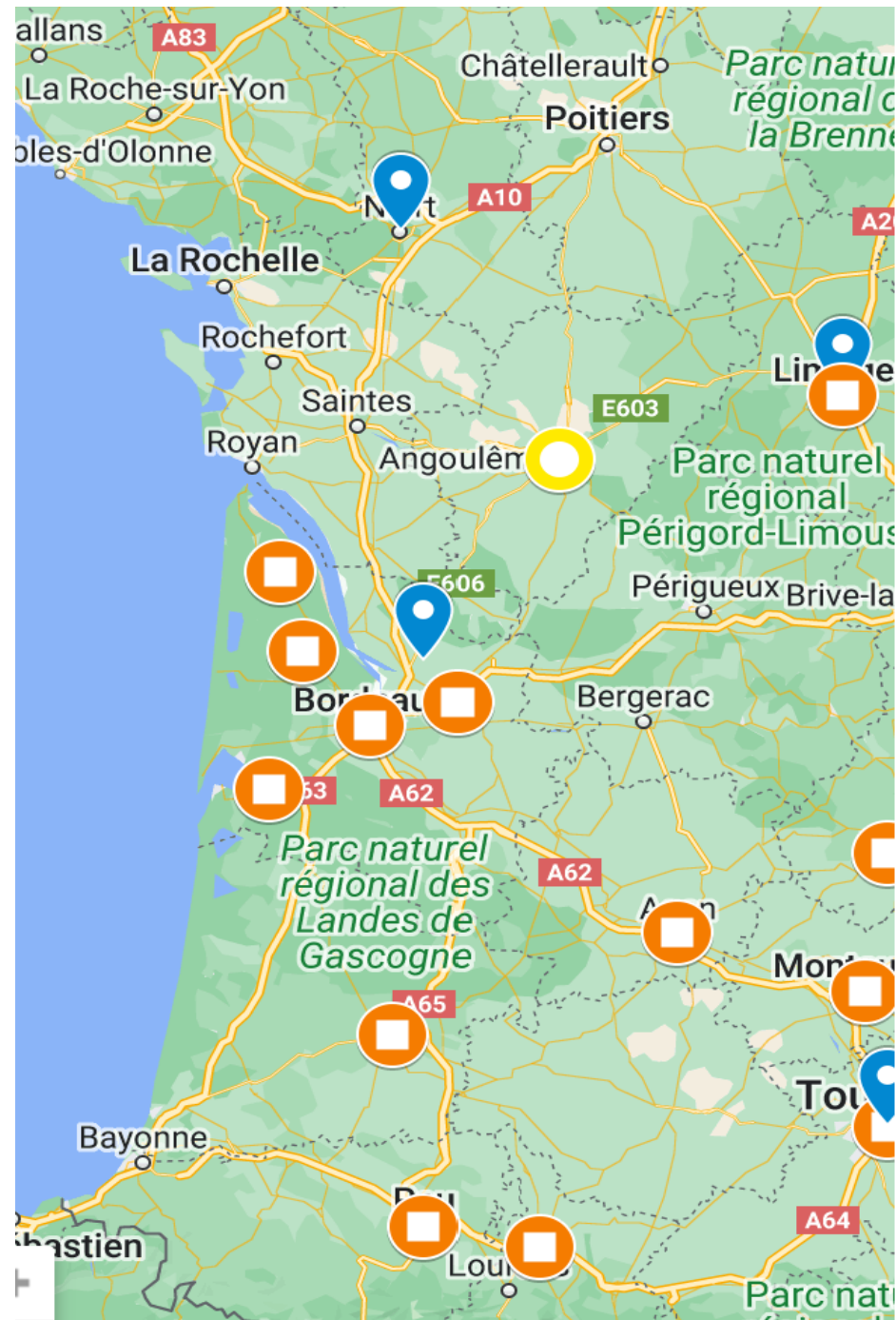


# LES PLATEFORMES:

## Leur rôle

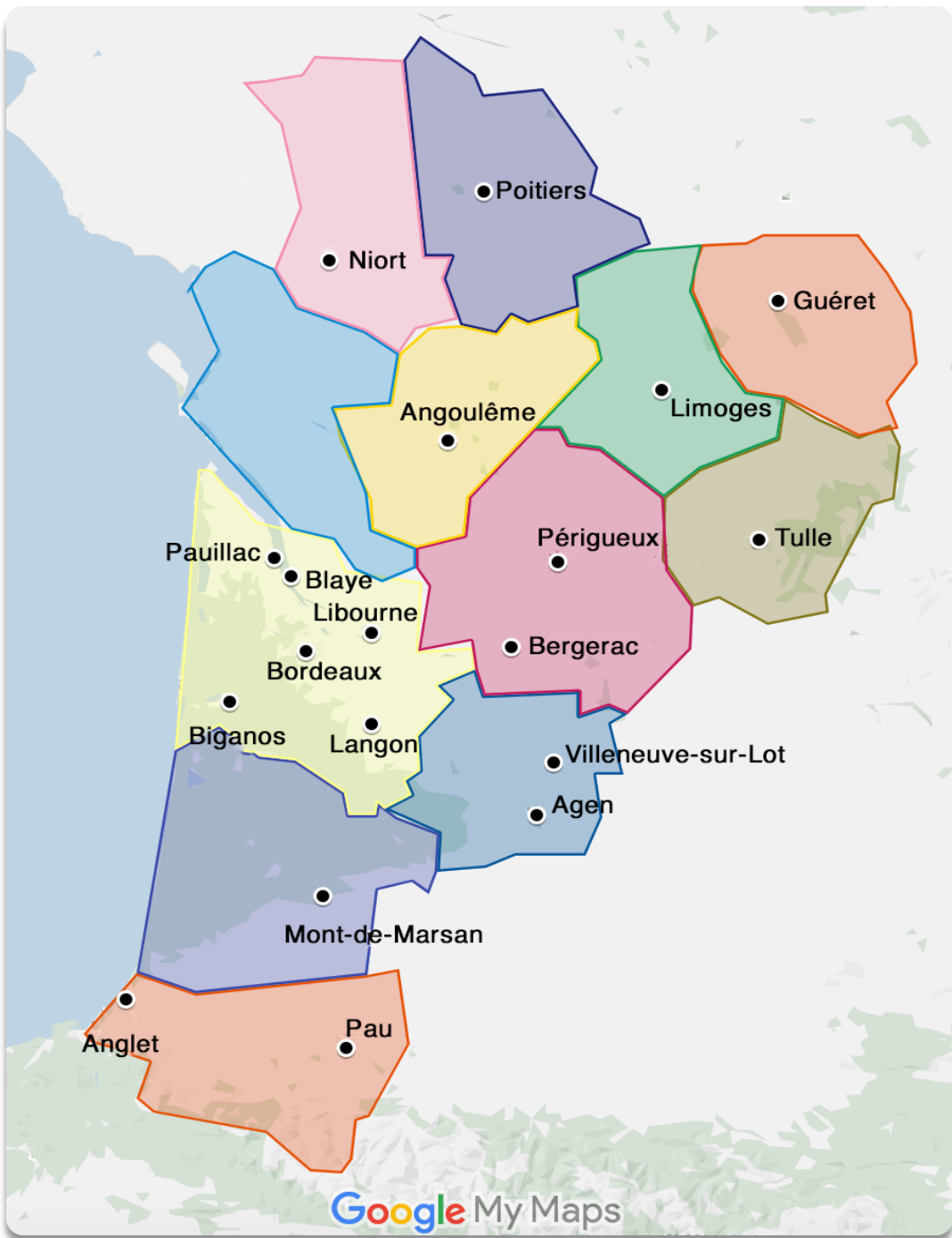
- ▶ **Accueil/Evaluation linguistique – Positionnement (selon les réf. ANLCI et CECRL)/Orientation vers les dispositifs existants.**
- ▶ **Suivi des parcours de formation par des temps d'évaluation intermédiaire.**
- ▶ **Suivi du public par contact téléphonique ou entretiens de suivi.**
- ▶ **Rôle d'observatoire (analyser les spécificités du public, leurs besoins, les réponses existantes et à construire).**
- ▶ **Recensement de l'offre de formation sur le territoire.**

<https://sorienter-avec-le-clap.org>



# Les Plateformes en Nouvelle- Aquitaine





# Le CRIA NA

## Centre Ressources Illettrisme Analphabétisme Nouvelle Aquitaine



# Le CRIA

## Centre Ressources

## Illettrisme Analphabétisme

*porté par le CLAP-SO depuis 1992 en territoire aquitain*



- Veille et mise à disposition d'information et de **documentation** : 19 espaces docs, cartographie de l'offre de formation de base

Un site internet: [www.cri-aquitaine.org](http://www.cri-aquitaine.org)

- Expertise, Appui aux projets, **Conseil**
- Sensibilisation illettrisme/illectronisme
- **Formation** des acteurs :
  - Programme de professionnalisation <https://www.cri-aquitaine.org/formations/>
  - Animations pédagogiques territorialisées
- **Animation territoriale** et mise en réseau