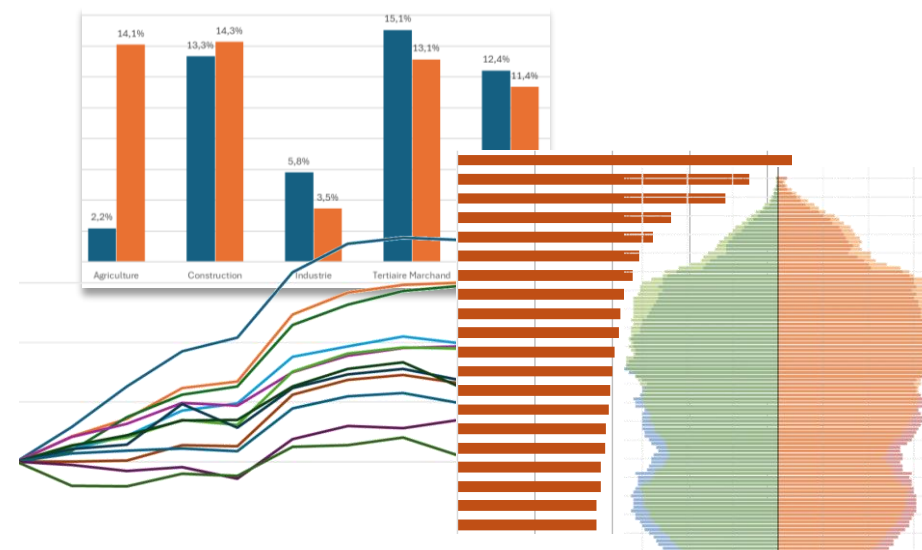
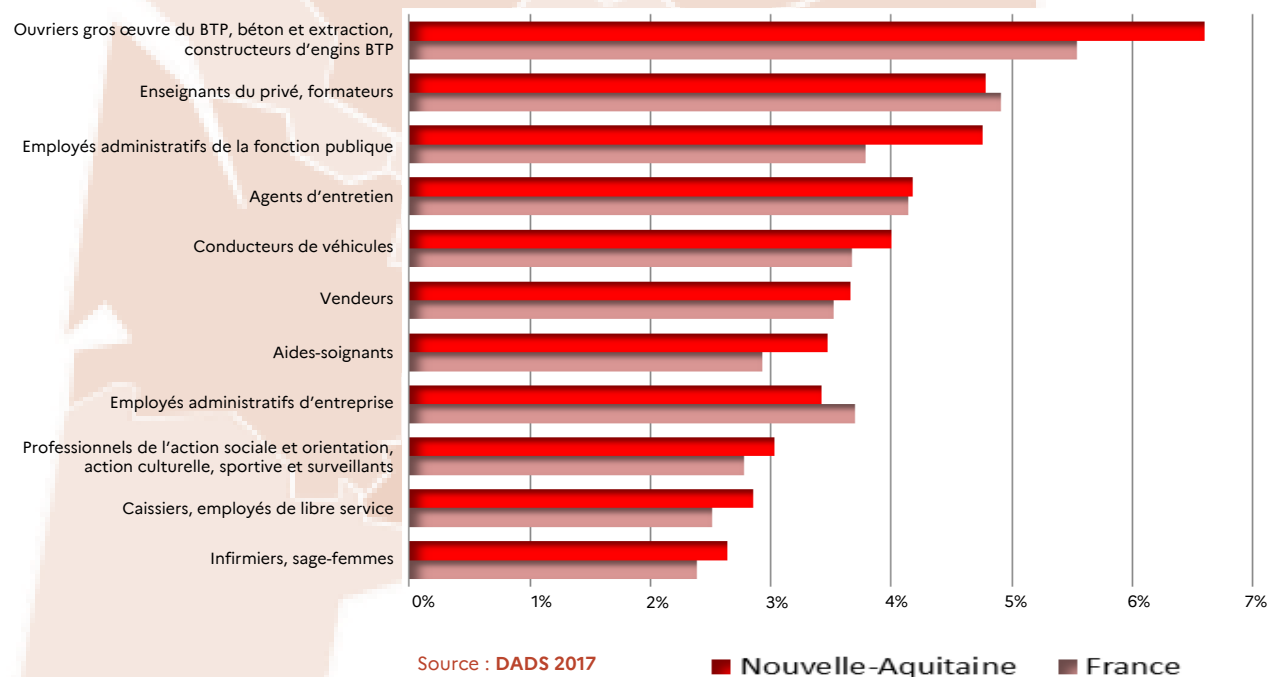


# CHAPITRE 4 LES EXPOSITIONS PROFESSIONNELLES



## CHAPITRE 4 LES EXPOSITIONS PROFESSIONNELLES

### Les principales familles professionnelles en Nouvelle-Aquitaine



La structure socio-économique du tissu productif (secteurs d'activités, métiers, CSP, taille des entreprises) conditionne le niveau et la structure relative des expositions professionnelles de la région comparé au national.

Ce sont des facteurs importants pour analyser la santé a travail régionale et notamment le lien entre les métiers, les activités, les expositions professionnelles.

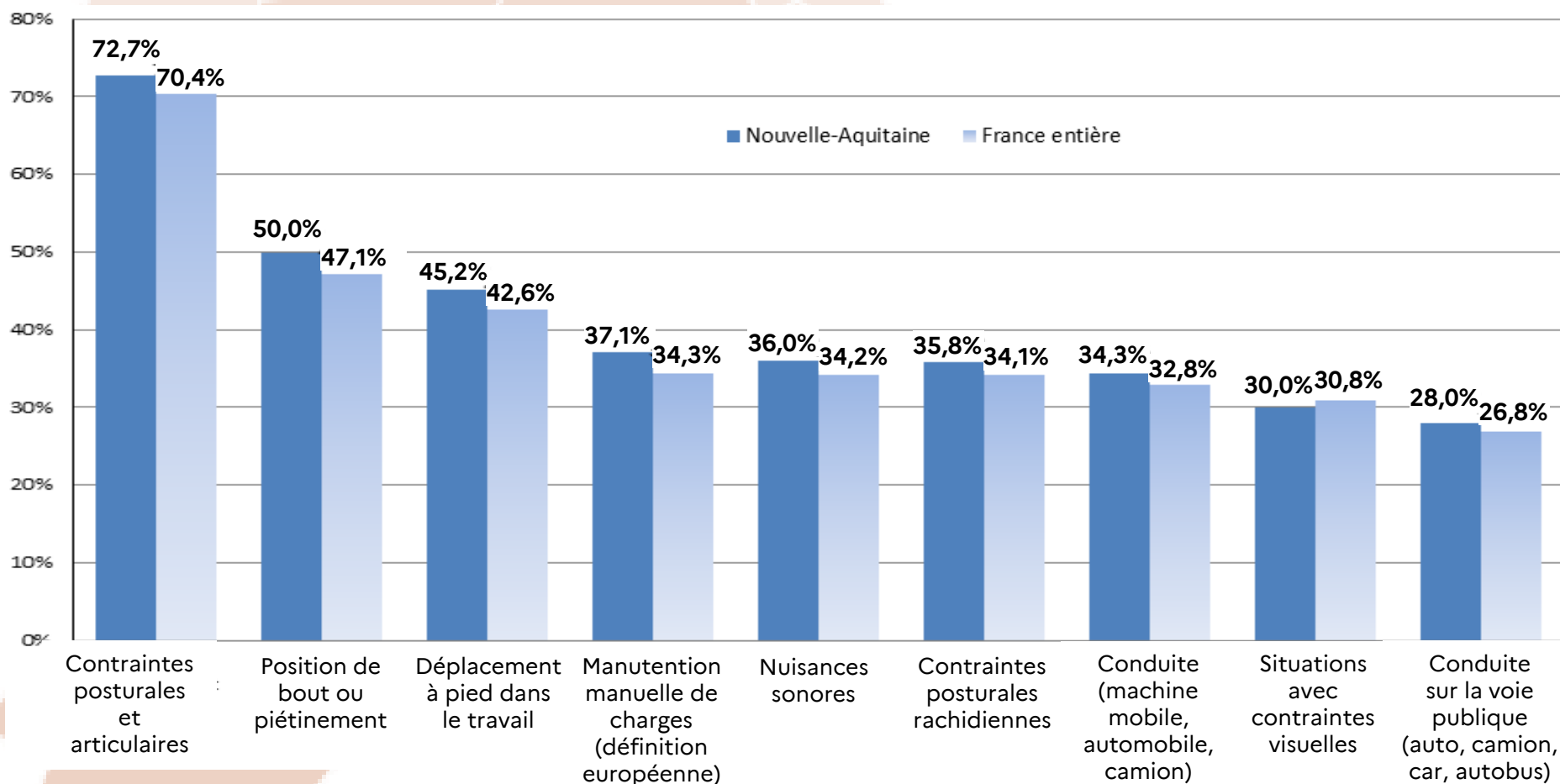
**L'enquête SUMER : une source historique de données qui peut renseigner sur les expositions des salariés en région**

L'enquête SUMER permet de décrire l'ensemble des expositions auxquelles sont soumis les salariés. Elle n'est cependant **pas représentative au niveau régional**.

Les données régionales sont obtenues à partir d'une **méthode d'estimation : l'application de la structure régionale aux taux d'exposition nationaux par familles professionnelles**.

## CHAPITRE 4 LES EXPOSITIONS PROFESSIONNELLES

### Expositions aux risques physiques



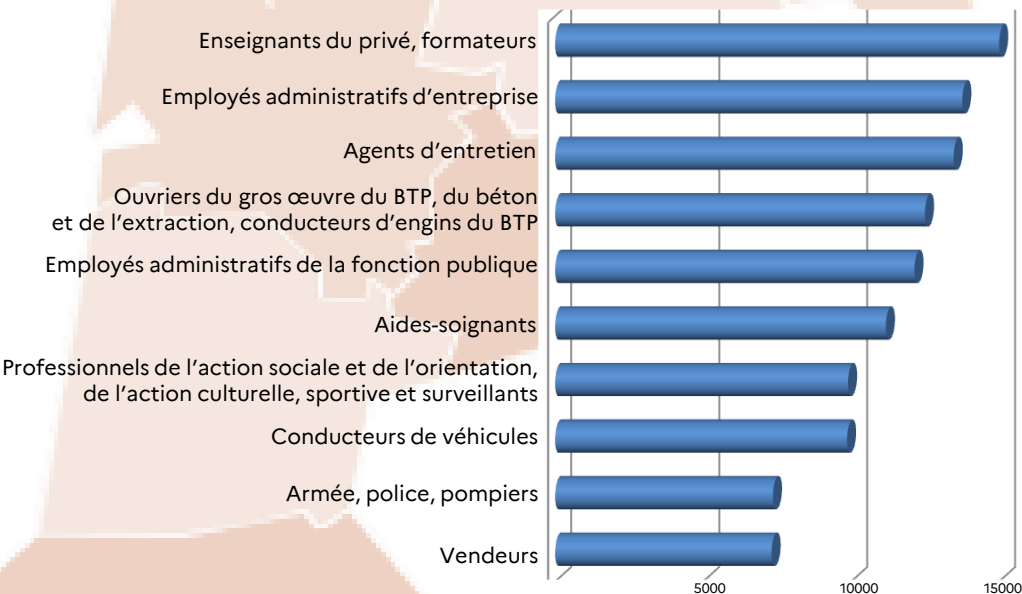
Source : SUMER 2017 - DADS 2017

Proportionnellement,  
plus de salariés  
néo aquitains exposés  
aux risques physiques  
qu'au niveau national

## CHAPITRE 4 LES EXPOSITIONS PROFESSIONNELLES

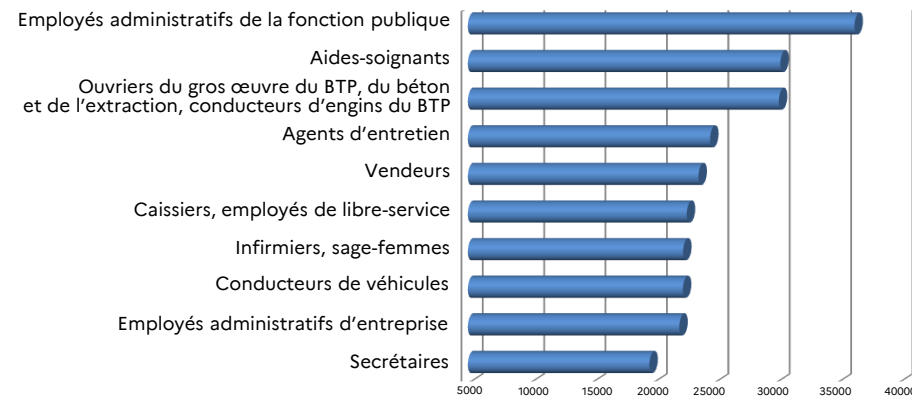
### Expositions aux risques sociaux, une dimension de plus prégnante et importante au sein du travail aux conséquences sanitaires et sociales majeurs (source de maladie et souffrance physique, coûts sociaux induits)

#### Principales FAP exposées à des comportements hostiles en Nouvelle-Aquitaine

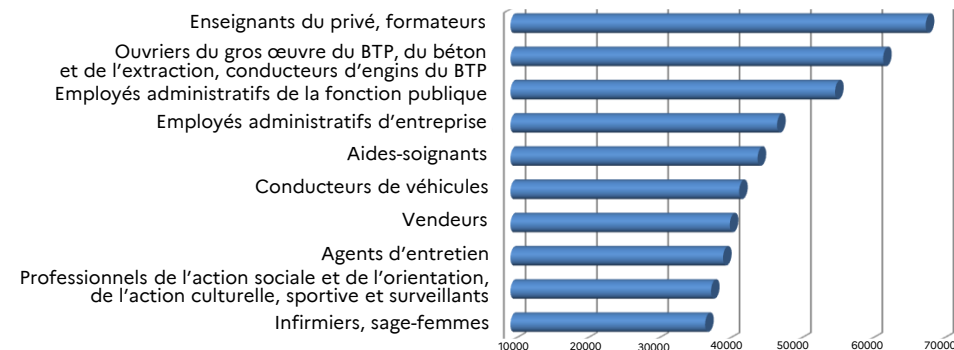


Source : SUMER 2017 - DADS 2017

#### Principales FAP exposées à des situations de « job-strain » en Nouvelle-Aquitaine



#### Principales FAP exposées à un manque de reconnaissance en Nouvelle-Aquitaine

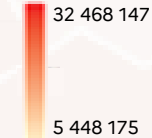


Les employés  
administratifs  
de la FP  
les plus nombreux  
exposés au  
« Job-strain »  
Les enseignants  
et formateurs  
au manque de  
reconnaissance

## CHAPITRE 4 LES EXPOSITIONS PROFESSIONNELLES

Coût annuel total pour  
100 000 travailleurs  
de la dépression  
attribuable aux cinq types  
d'exposition en 2015  
par pays

Coût pour 100 000  
travailleurs



### Le coût des expositions aux RPS : la France exposée

La France est particulièrement concernée par les coûts sociaux attribués à l'exposition des risques psycho-sociaux comme le montre la carte.

**5 Types d'expositions sont prise en compte dans cette étude européenne : le « *Job strain* », la reconnaissance du travail (déséquilibre entre effort et récompense), les longues durées du travail, la précarité de contrats et harcèlement professionnel.**