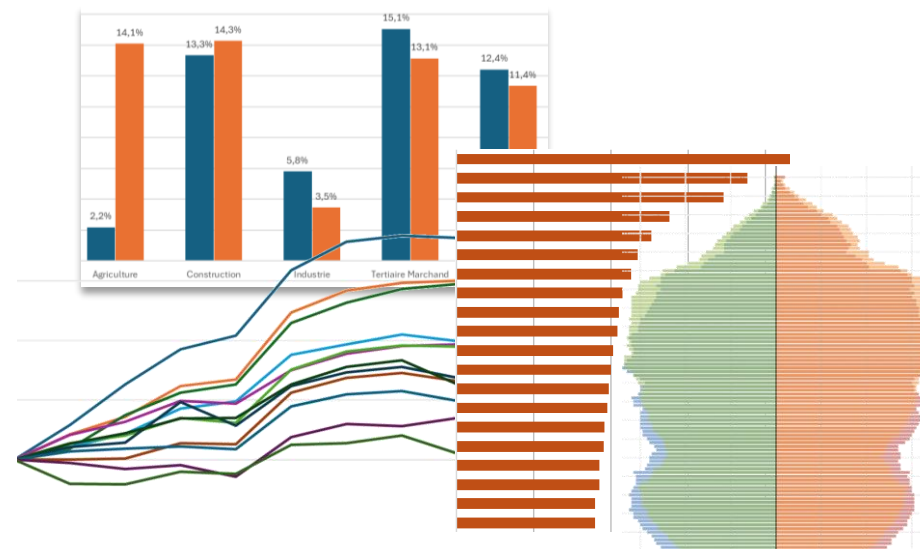


# CHAPITRE 6 TERRITOIRES, SPÉCIFICITÉS SECTORIELLES ET SANTÉ AU TRAVAIL



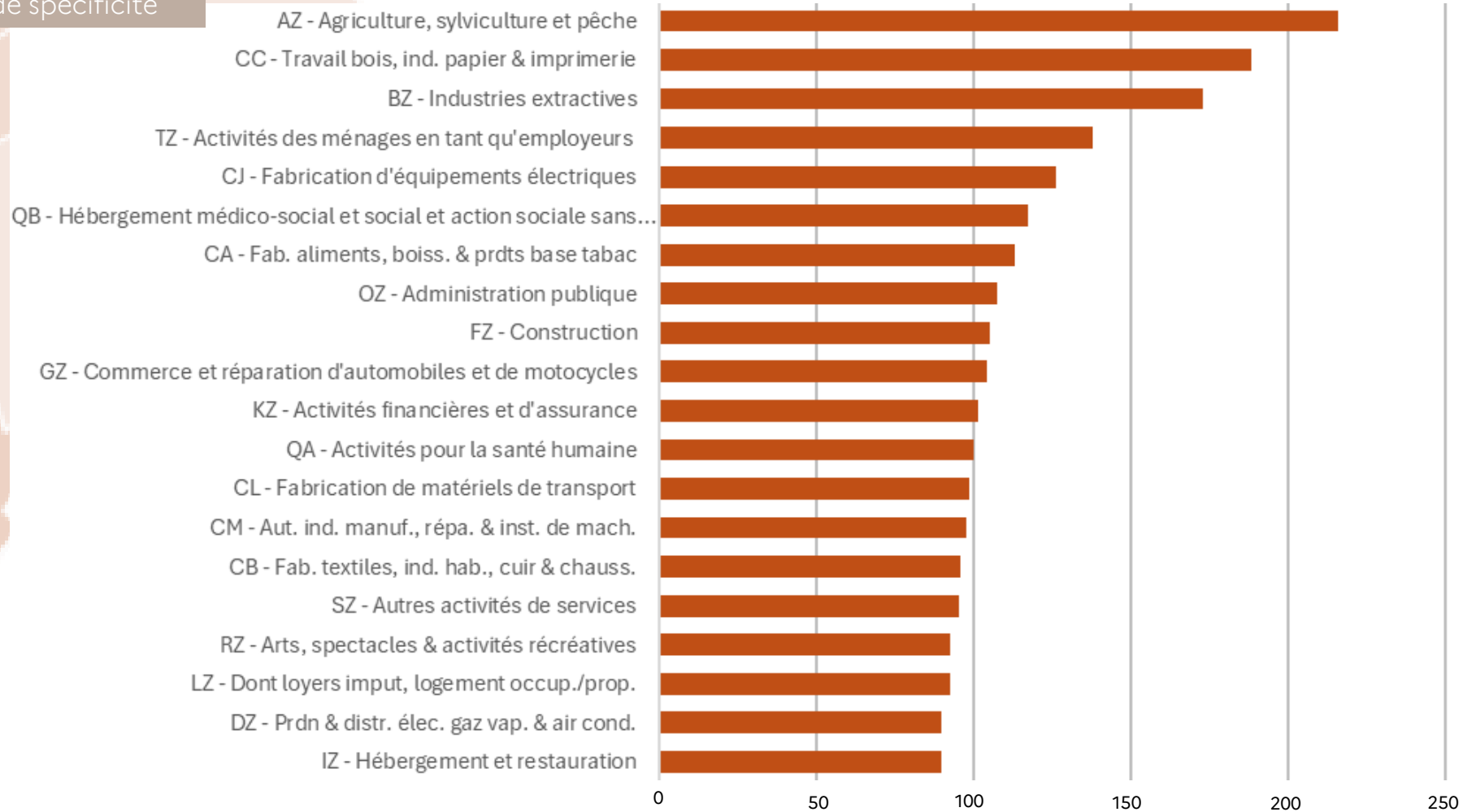
## Les enjeux de santé au travail sont par définition une question difficile de par sa nature multi-niveau

- Concerne des individus (voir des organisations en cas des RPS) ...
- ...Mais les données sont souvent macro ou méso (par département et par secteurs ou professions).

On sait qu'il y a un lien entre les données de sinistralité et le tissu productif via une exposition à des risques différenciés selon le contexte (sectoriel et ou géographique)

# Les spécificités sectorielles de la région

Indice de spécificité



## CHAPITRE 6 TERRITOIRES, SPÉCIFICITÉS SECTORIELLES ET SANTÉ AU TRAVAIL



Indice de Typologie des 33 zones d'emploi de Nouvelle-Aquitaine selon leur principale orientation économique

La spécificité régionale est aussi la traduction d'un tissu économique varié au niveau infra (des départements et des ZE) qui engendre des niveaux et des degrés de sinistralités sectoriels complexes qui croisent des données en volume, en fréquence et indices de spécialités.

## La spécificité régionale du tissu productif au niveau départemental

Les données présentées par département sont les suivantes :

- Spécificité départementale par rapport à la région ainsi que les principaux secteurs employeurs
- Différents indicateurs de sinistralité départementaux (en gravité, en nombre et en fréquence)

**Les secteurs les plus employeurs sont logiquement aussi ceux qui comptent le plus souvent le plus d'AT reconnus** (quel que soit la gravité), surtout les secteurs traditionnellement marqués par un taux de fréquence élevé comme la construction et les activités administratifs de soutien (qui comprend les agences d'intérim).

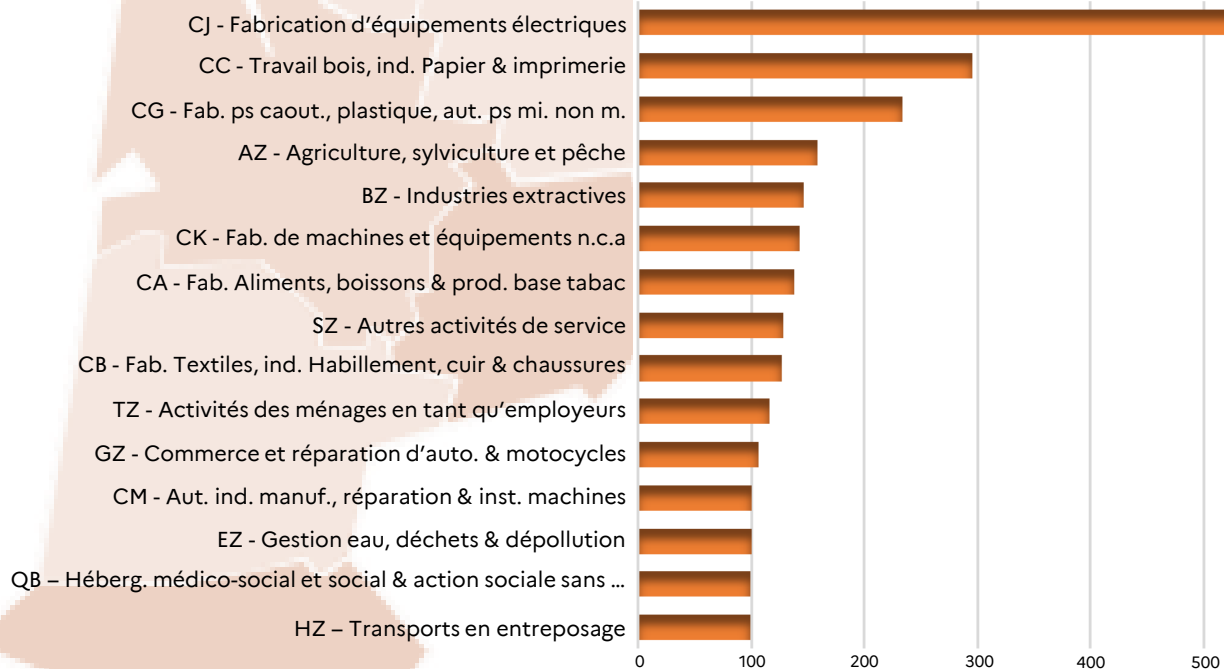
**Des spécificités départementales peuvent toutefois se lire dans les données des AT avec IPP** (les plus graves).

Ces spécificités sont repérables dans le comparatif des classements secteurs les plus employeurs et secteurs comprenant les plus d'AT avec IPP (par exemple des secteurs peu employeurs peuvent apparaître dans le classement des secteurs comprenant le plus d'AT avec ITT ou se retrouver à un niveau beaucoup plus haut dans le classement AT comparé au classement effectif).

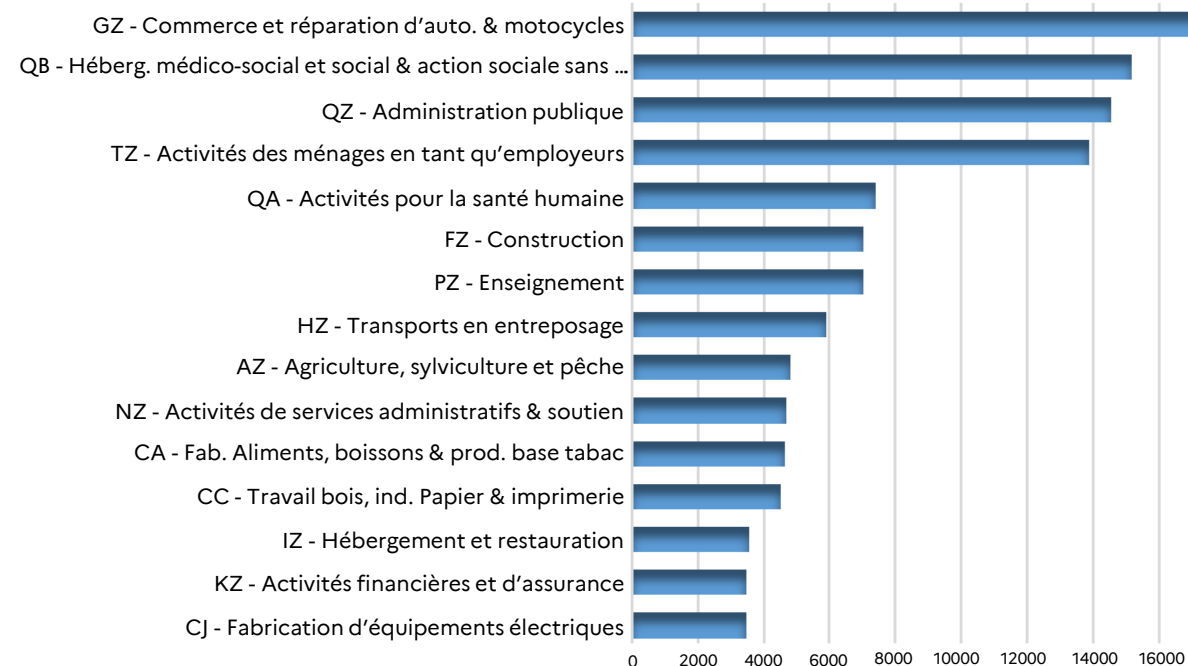
Ces spécificités départementales s'expliquent par un taux de fréquence élevé et/ou une proportion importante des accidents les plus graves dans le total des AT reconnus.

# La Charente : un tissu au profil industriel traditionnel et agricole marqué...

Les 15 secteurs les plus spécifiques de Charente

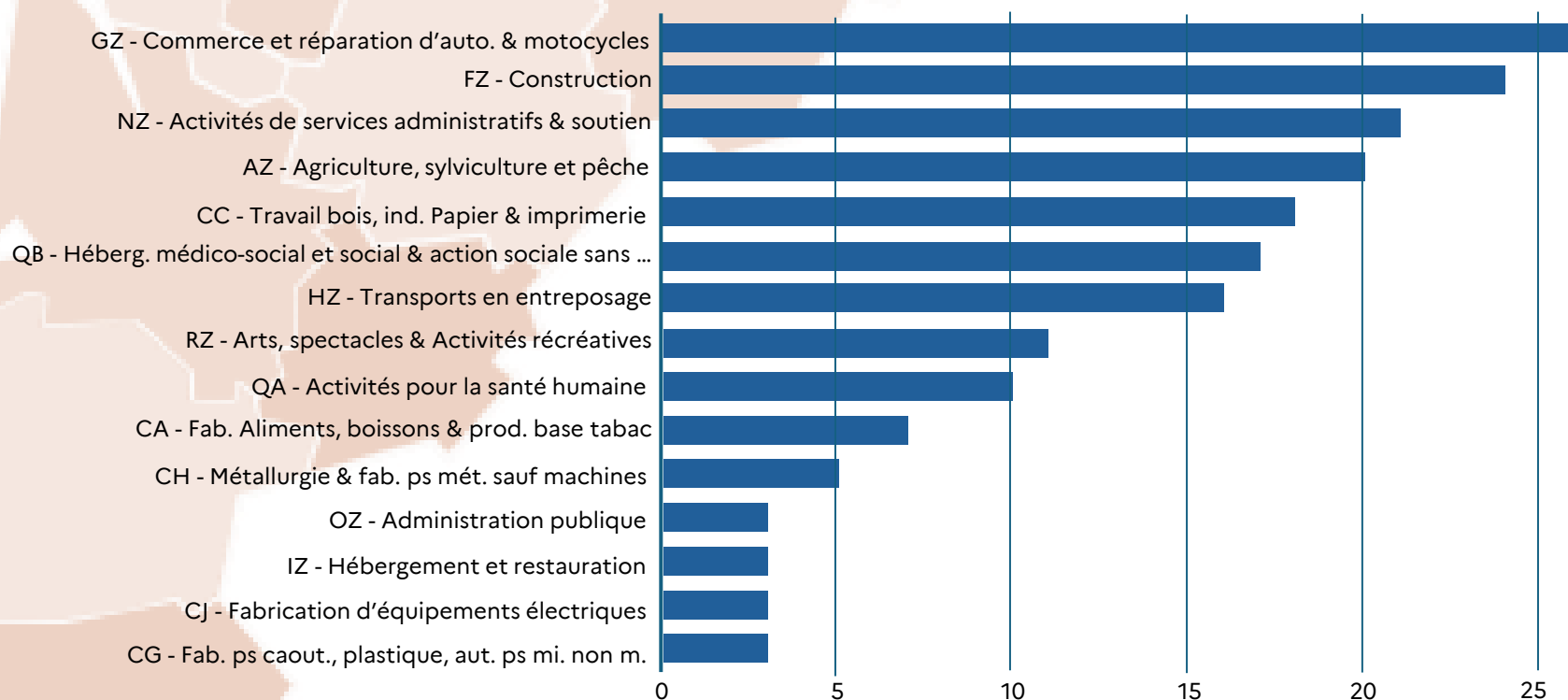


Les principaux secteurs employeurs de Charente



### ... qui se lit dans le nombre d'accidents graves par secteur

Secteurs comptant le plus grand nombre d'AT avec IPP en Charente

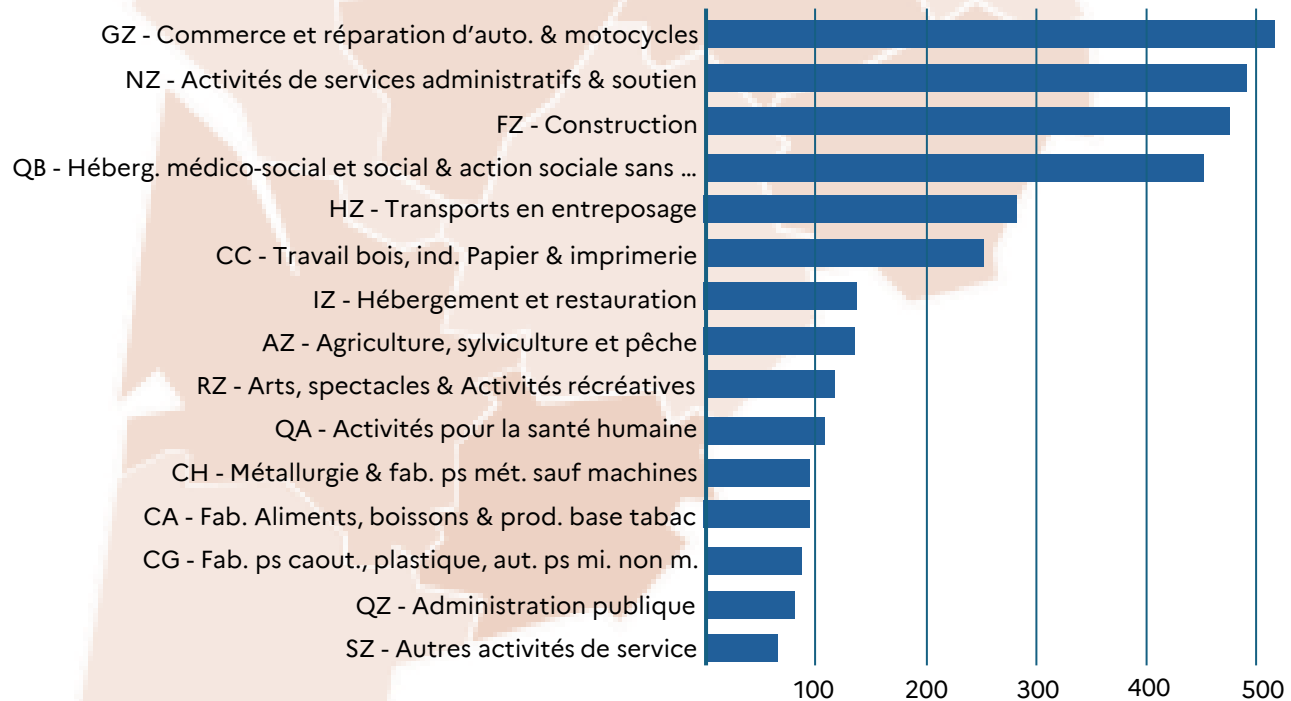


**Agriculture et filière bois** concentrent un nombre important d'AT avec IPP

**La métallurgie et les arts du spectacle** des secteurs relativement peu importants en effectifs mais à forte sinistralité du fait d'indices de fréquences particulièrement élevés

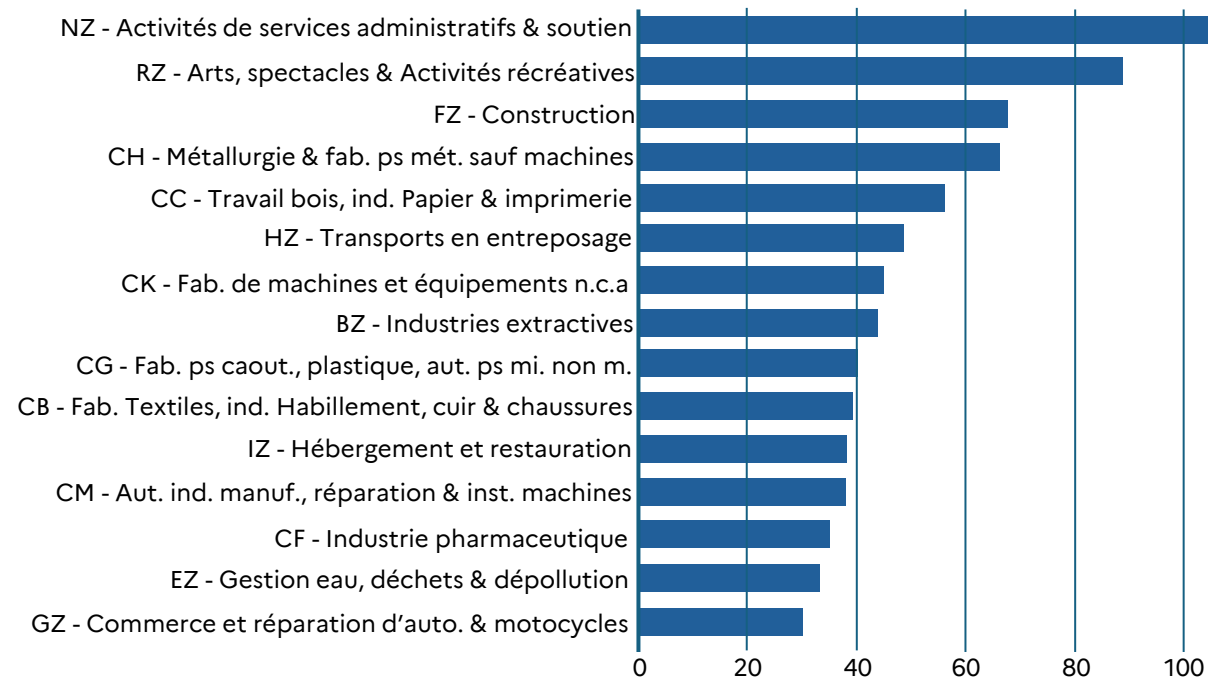
## CHAPITRE 6 TERRITOIRES, SPÉCIFICITÉS SECTORIELLES ET SANTÉ AU TRAVAIL

Secteurs comptant le plus grand nombre d'AT en Charente



Source : DARES, base ATMP

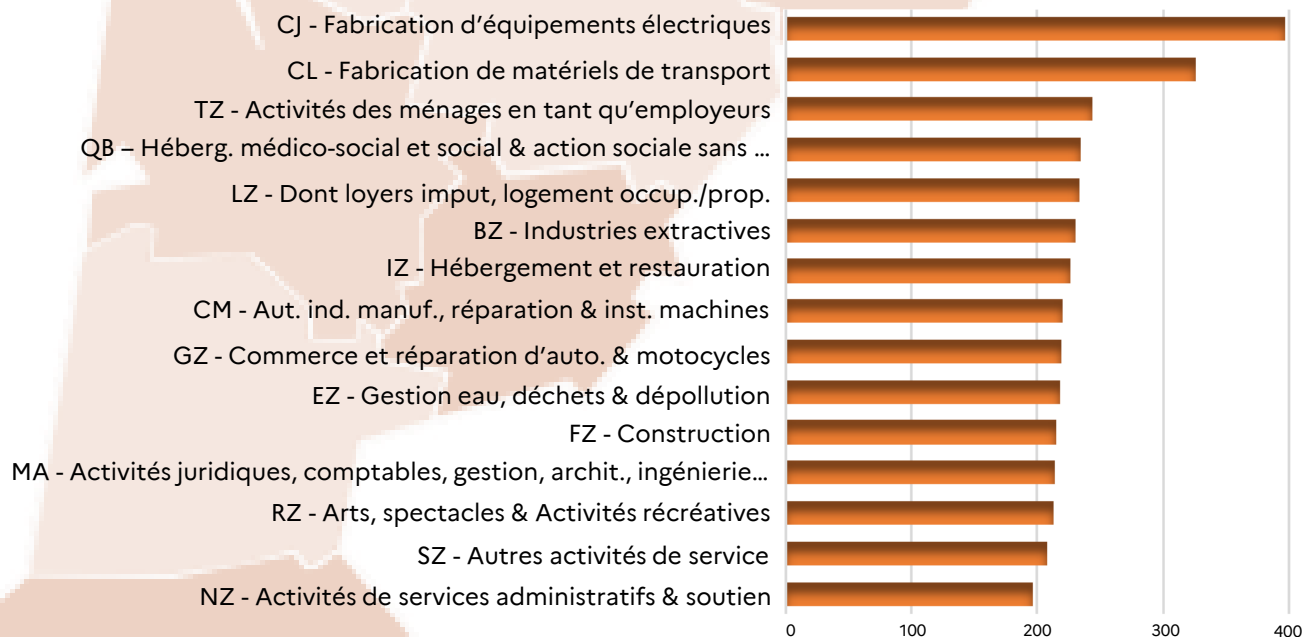
Indices de fréquence  
les plus élevés en Charente



Source : DARES, base ATMP INSEE Flores

# La Charente-Maritime : activités liées à la mer et action sociale sur-représentées

Les 15 secteurs les plus spécifiques  
de Charente-Maritime



Les principaux secteurs employeurs  
de Charente-Maritime

