



Journée régionale de la médiation sociale en Nouvelle Aquitaine

Mercredi 11 décembre 2024

Actualités de la médiation sociale

Une proposition de Loi votée à l'Assemblée nationale le 29 janvier 2024

- L'objectif de cette PPL étant de donner un statut aux médiateurs, d'inscrire la médiation sociale comme 14^{ème} métier du travail social et que ce métier puisse trouver sa pérennité,
- Qui propose l'inscription de la médiation sociale dans le code l'action sociale et des familles,
- Votée à l'unanimité des députés présents,
- Qui attend maintenant son inscription à l'agenda du Sénat - Des démarches réalisées par France Médiation auprès de sénateurs – en attente très prochainement sur le positionnement de la PPL à l'agenda du Sénat.



TEXTE ADOPTÉ n° 232

ASSEMBLÉE NATIONALE

CONSTITUTION DU 4 OCTOBRE 1958

SEIZIÈME LÉGISLATURE

29 janvier 2024

PROPOSITION DE LOI

visant à reconnaître les métiers de la médiation sociale,

ADOPTÉE PAR L'ASSEMBLÉE NATIONALE
EN PREMIÈRE LECTURE

L'Assemblée nationale a adopté la proposition de loi dont la teneur suit :

Voir les numéros : 1208 et 2109.

Des formations

Niveau 3

CAP – Agent de prévention et de médiation

Ministère de l'éducation nationale et de la jeunesse

Titre Professionnel AMIS – Agent de Médiation, Information, Services

Ministère du travail, du plein emploi et de l'insertion

Niveau 4

Titre professionnel MSADS – Médiateur Social Accès aux Droits et Services

Ministère du travail, du plein emploi et de l'insertion

Niveau 5

**DEUST (Diplôme d'Enseignement Supérieur Technique)
Intervention sociale**

Ministère de l'enseignement supérieur, de la recherche et de l'innovation

Médiateur de crise

Ministère de l'intérieur et des outre-mer

Certification

Réaliser des interventions de médiation sociale – 17 jours

France Médiation

Nouveautés

Création d'un BAC + 2 : Chargé/e de médiation – démarrage en septembre 2025 (Dijon) – janvier 2026 (Paris)

Point de situation sur l'Observatoire national de la médiation sociale

L'Observatoire national de la médiation sociale

Etat des lieux de la médiation sociale

Refonte de Médios

Actualisation de CITER

Evaluation des impacts de la médiation sociale

Piloté par



agence nationale
de la cohésion
des territoires

Mis en œuvre par



Suivi assuré par

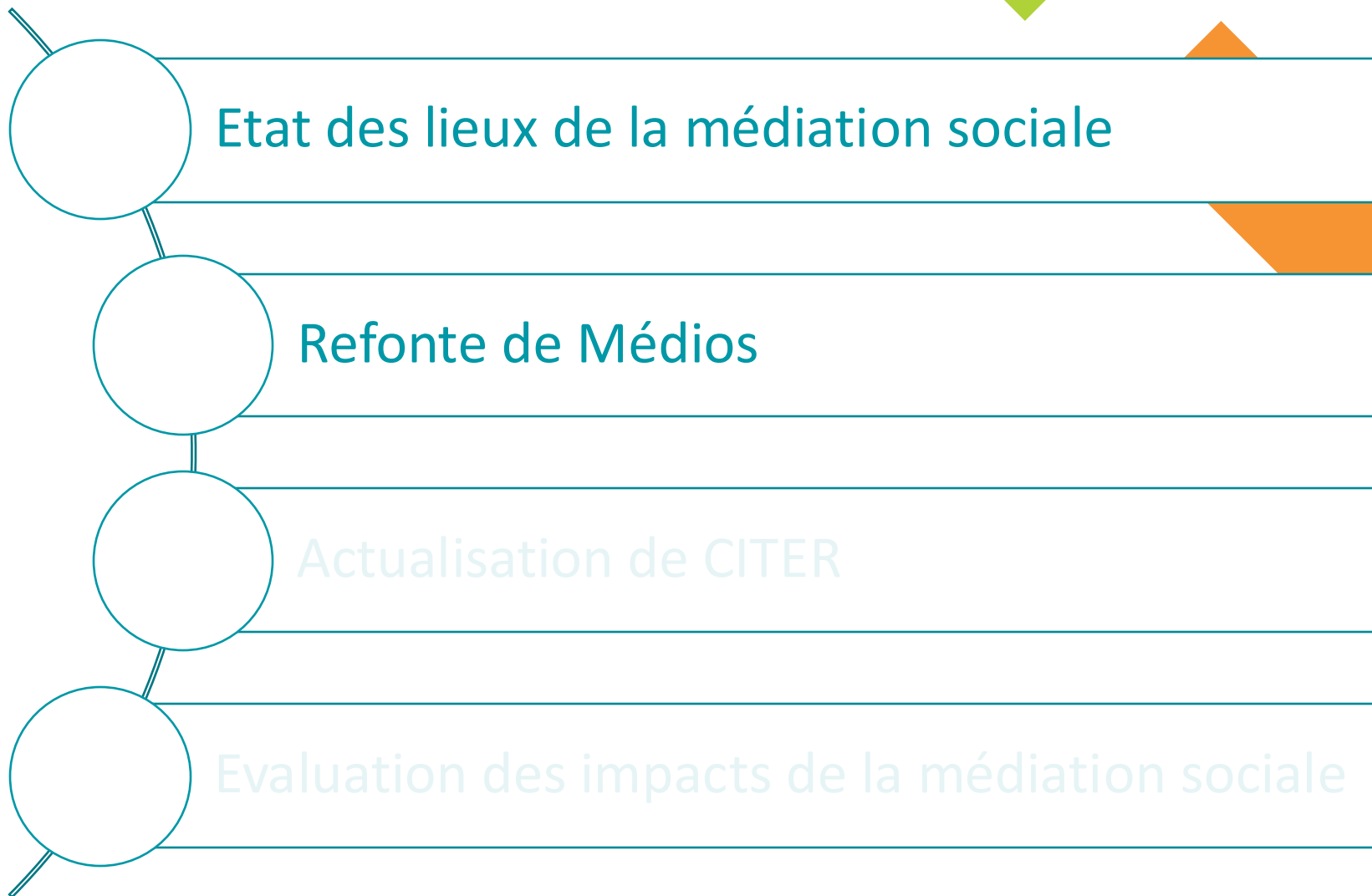


Secrétariat général
du Comité interministériel de prévention
de la délinquance et de la radicalisation



Direction générale
de l'enseignement
scolaire





❑ Enjeu de construction d'un référentiel et des outils associés

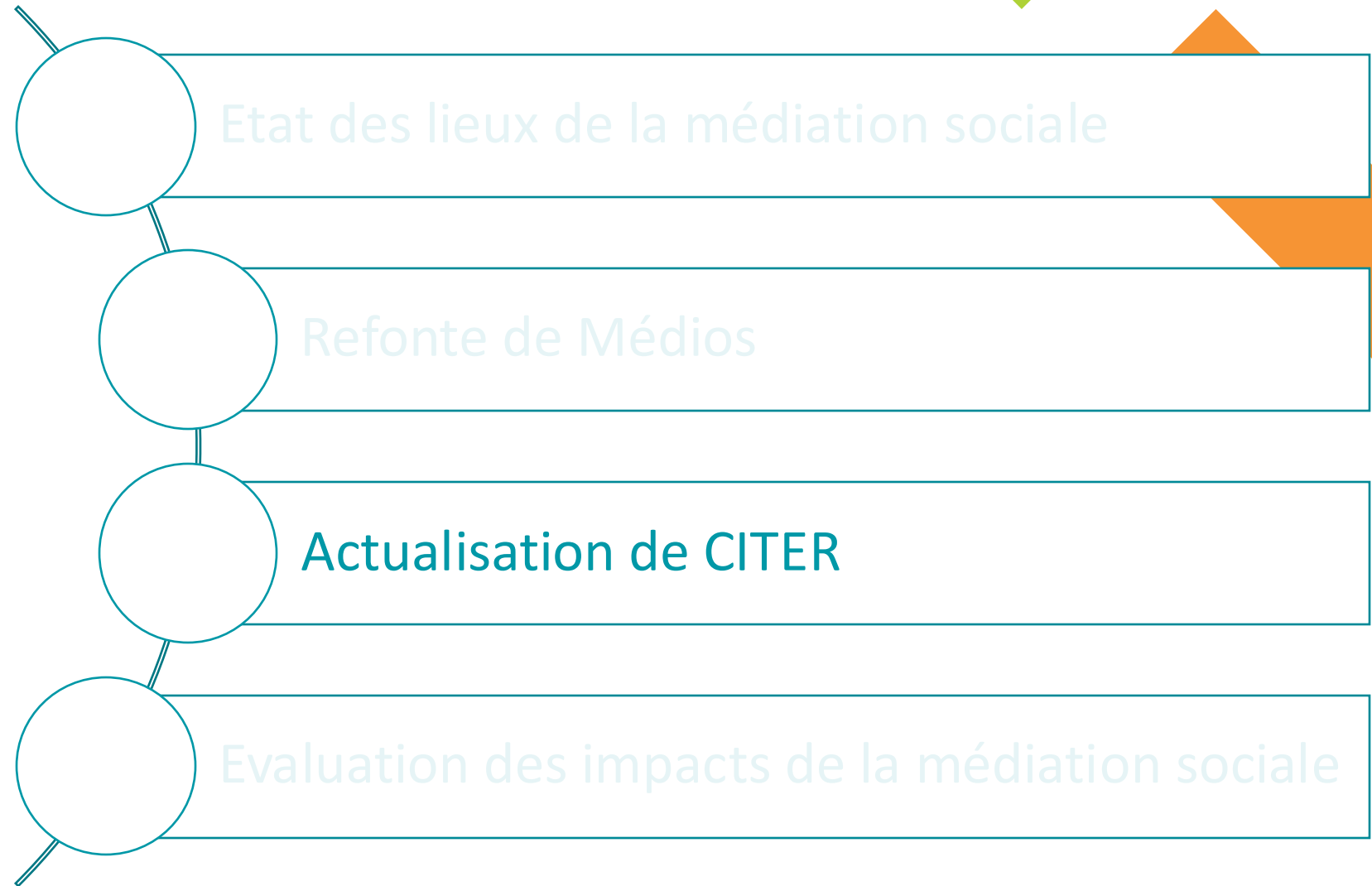
❑ Avec l'expertise



❑ 7 ateliers de travail

❑ Près de 105 participants
(réseaux d'Elus et de médiation sociale, des Préfectures et des structures de médiation sociale)

❑ Un nouveau référentiel plutôt qu'une actualisation de CITER



Présentation des travaux sous forme de carte mentale



❑ Enjeu de caractériser et de valoriser les impacts de la médiation sociale

❑ 2 axes : évaluation de l'utilité sociale tous dispositifs et évaluation des coûts évités (SROI) pour les dispositifs Habitat social et milieu scolaire

Ellyx

Etat des lieux de la médiation sociale

Refonte de Médios

Actualisation de CITER

Evaluation des impacts de la médiation sociale

Etat des lieux de la médiation sociale



agence nationale
de la cohésion
des territoires



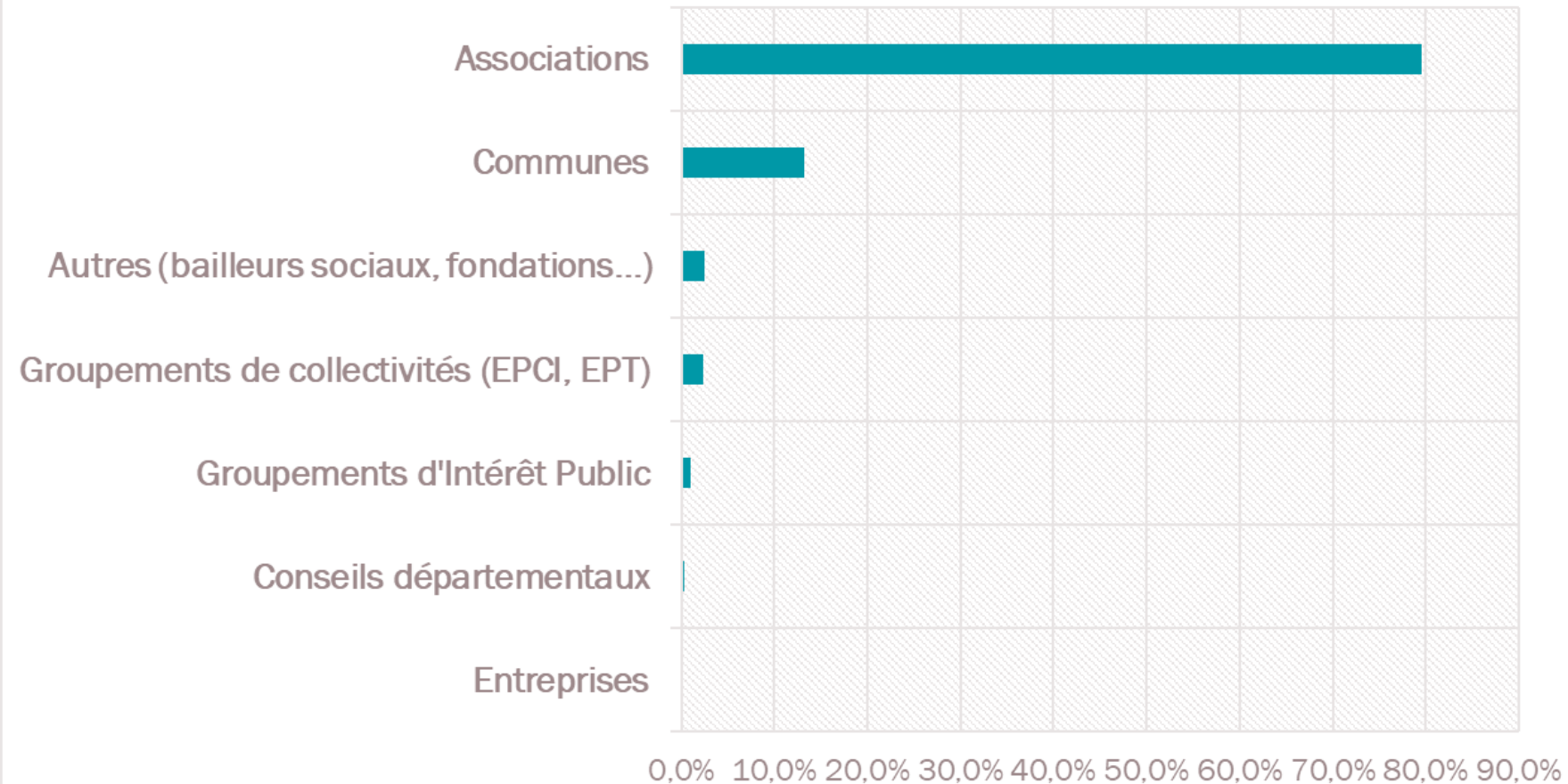
Observatoire National de la Médiation Sociale

*Enseignements principaux du questionnaire adressé
aux structures de médiation sociale
Au niveau national*

Les répondants

674 réponses

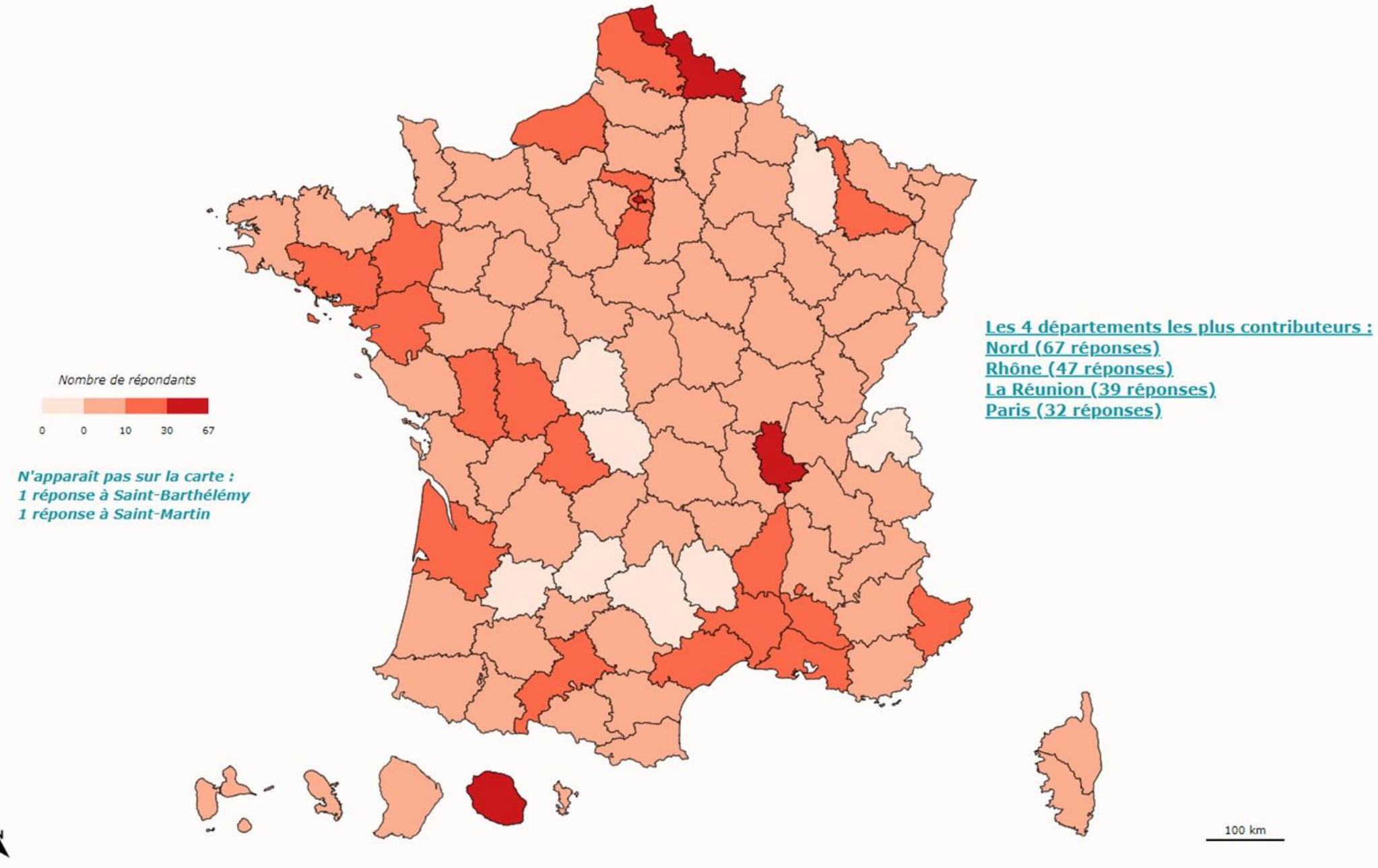
3. Statut juridique des structures répondantes



Les répondants en chiffres

Associations	536
Communes	89
Autres (bailleurs sociaux, fondations...)	24
Groupements de collectivités (EPCI, EPT...)	16
Groupements d'intérêt public	7
Conseils départementaux	2
Entreprises	1

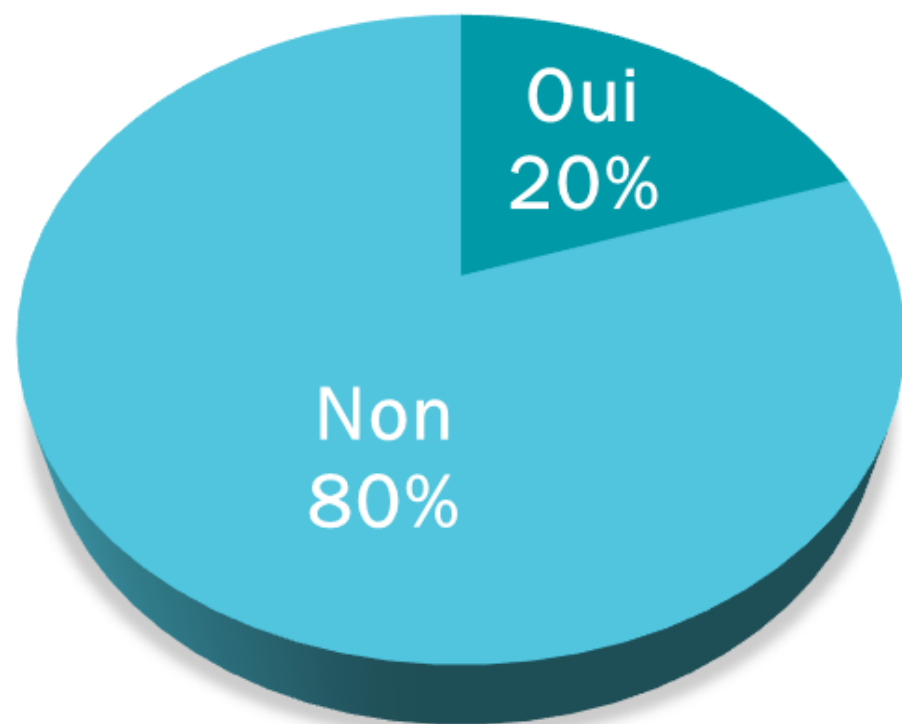
Répartition des répondants



93% des
départements
représentés

Les répondants

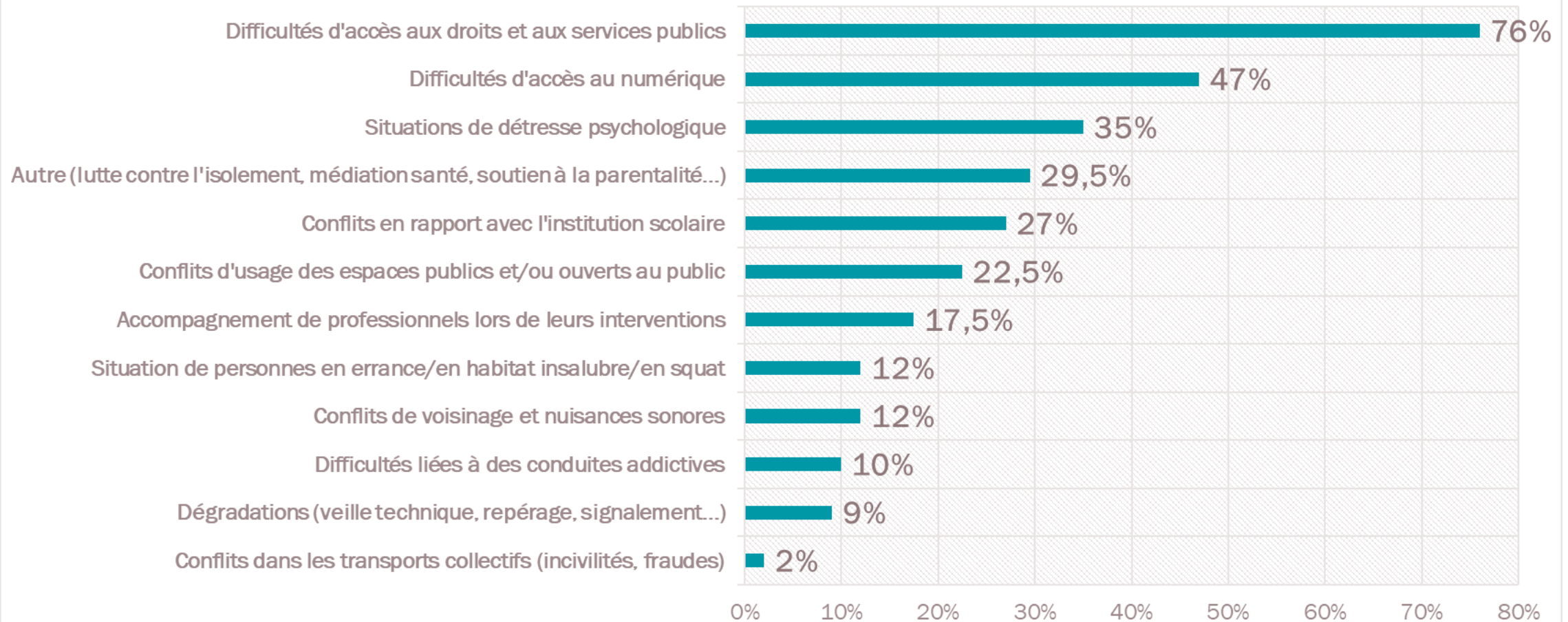
6. La médiation sociale est-elle votre activité principale ?



Principales autres activités principales citées*

Animation, développement local et activités socio-culturelles	20%
Formation/insertion	18%
Centre social	10%
Accompagnement social et/ou à la parentalité	10%
Accès à la culture et médiation culturelle	6%
Collectivité territoriale	5%

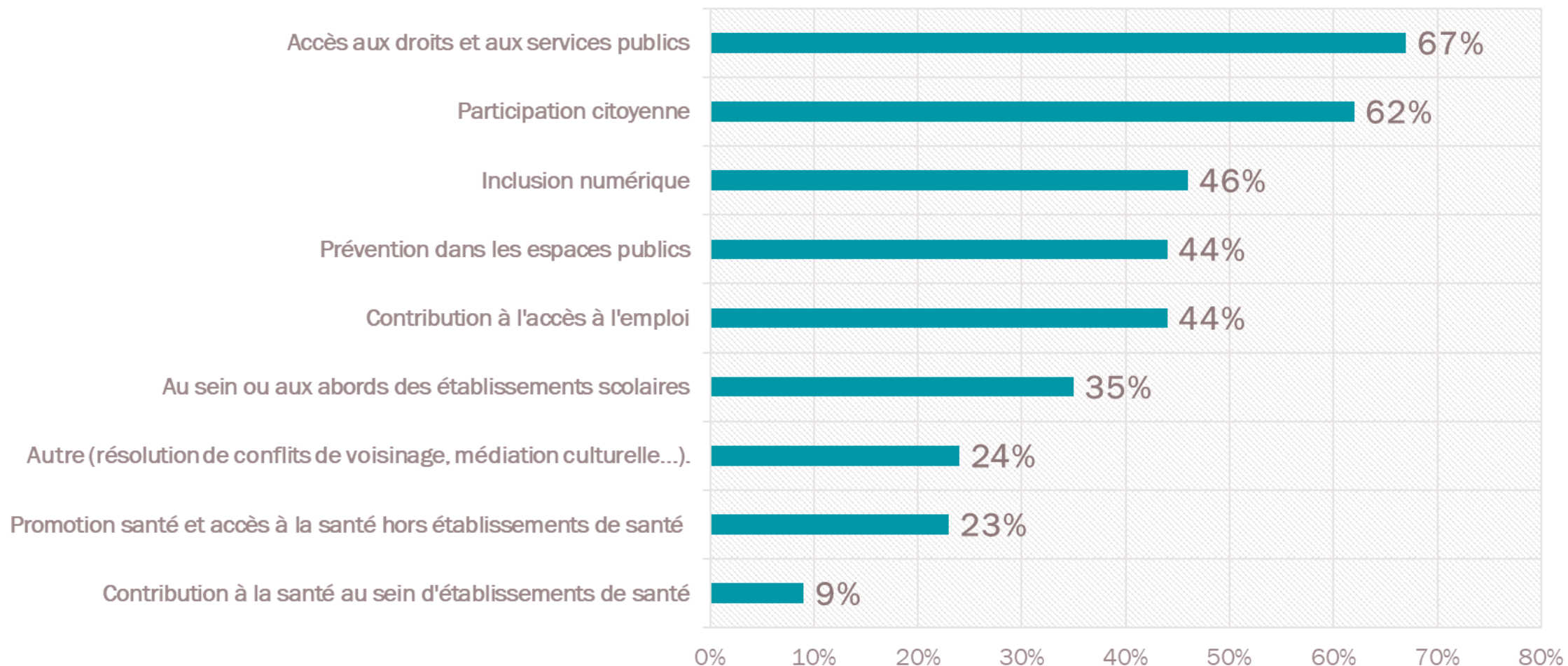
20. Quelles sont les principales situations rencontrées par vos médiateurs sociaux ?



NB : Lire comme ceci : 35% des structures répondantes citent les situations de détresse psychologique comme l'une des principales situations rencontrées par leurs médiateurs sociaux.

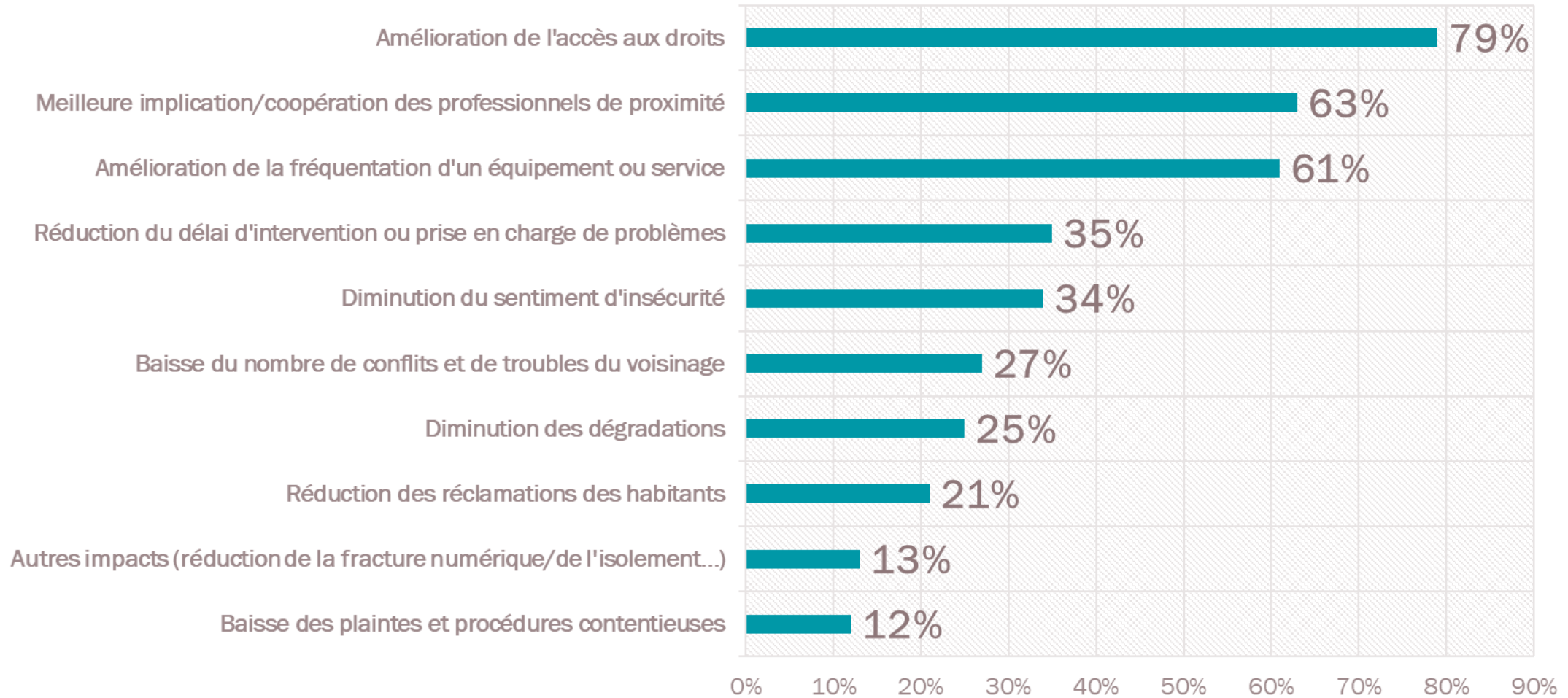
Les missions réalisées

86. Quels sont vos principaux domaines d'activités ?



NB : Lire comme ceci : 46% des structures répondantes affirment mener des actions dans le domaine de l'inclusion numérique.

33. Quels sont pour vous les impacts de la médiation sociale ?



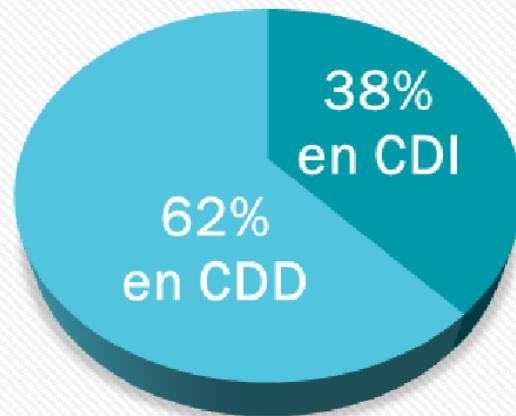
NB : Lire comme ceci : 34% des structures répondantes citent la diminution du sentiment d'insécurité comme l'un des impacts de la médiation sociale.

L'emploi dans les structures de médiation sociale

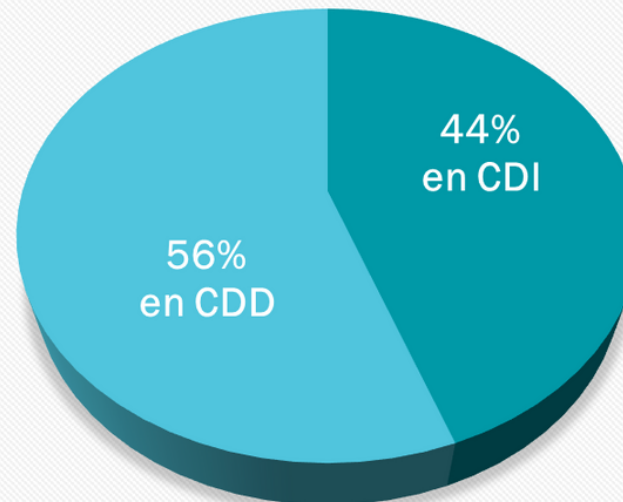
2773
médiateurs
sociaux

850
encadrants

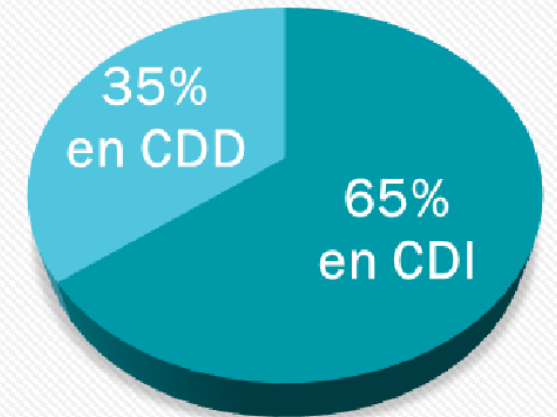
35/36. Nature du contrat
des médiateurs sociaux



Médiateurs sociaux
et encadrants confondus



82/83. Nature du contrat
des encadrants

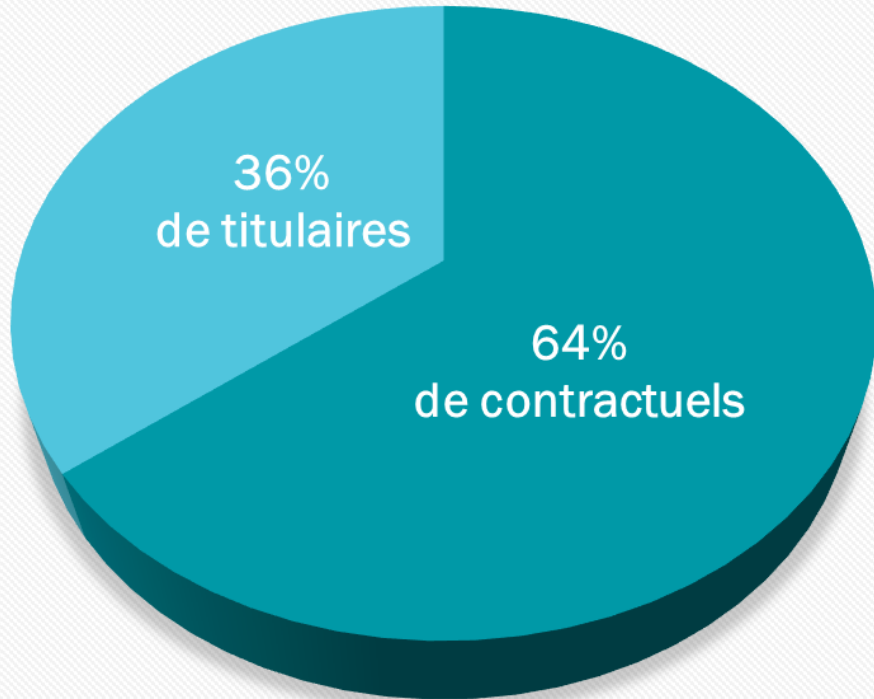


L'emploi dans les structures de médiation sociale

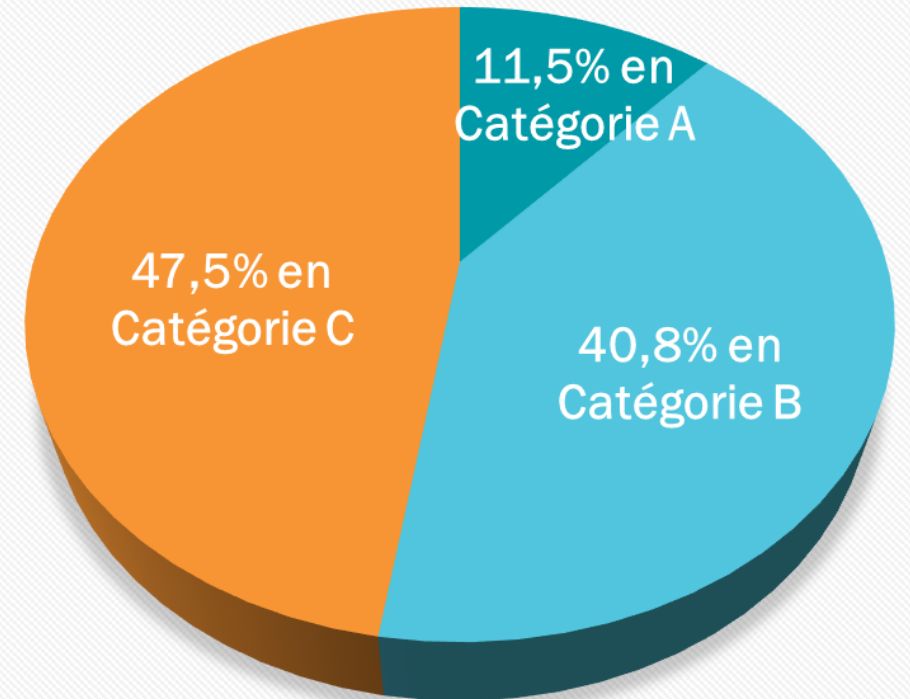
Du côté des collectivités (médiateurs sociaux et encadrants confondus)

470
agents
dédiés à la
médiation
sociale

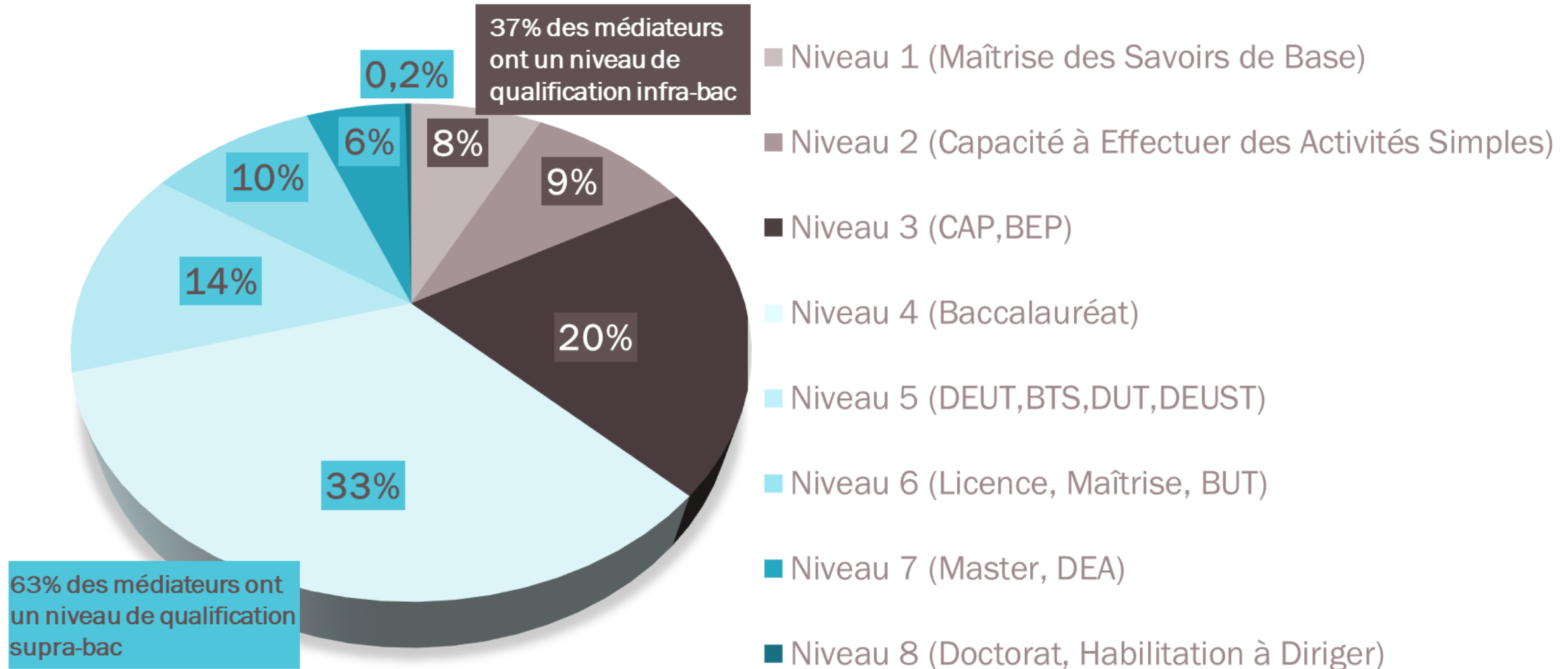
59/60. Contractuels et titulaires
dédiés à la médiation sociale



61/62/63. Catégorie des personnels
dédiés à la médiation sociale

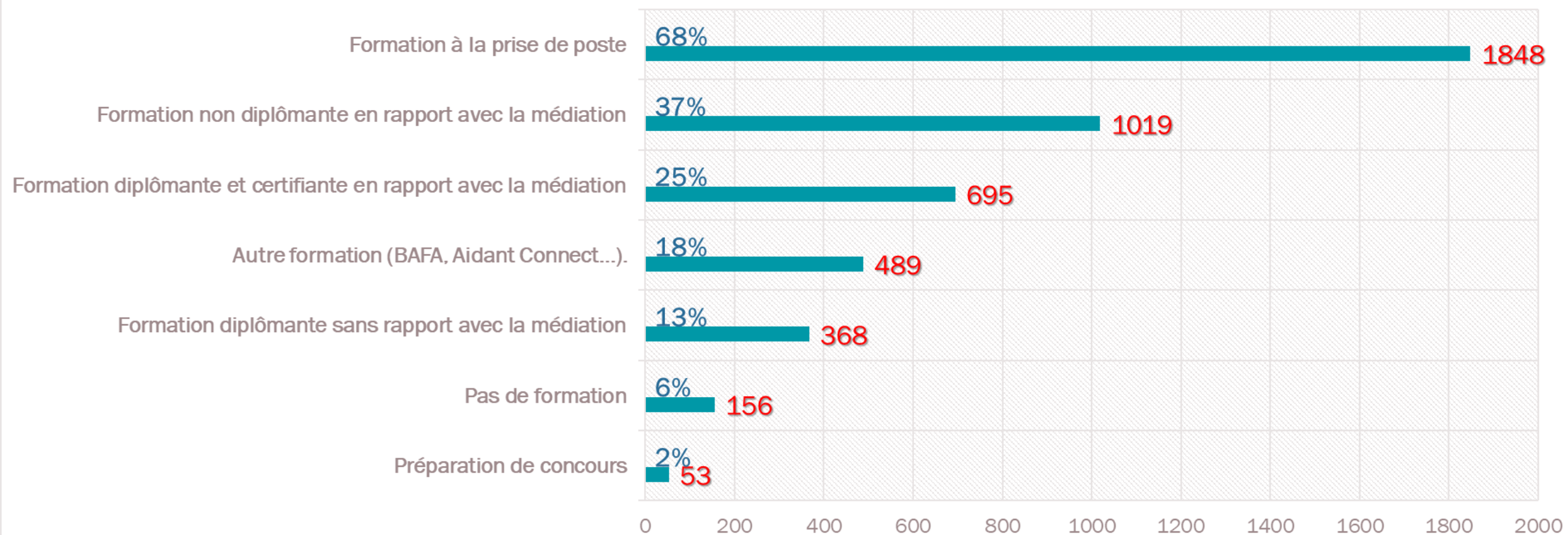


La qualification des médiateurs sociaux



La formation des médiateurs sociaux

45-51. Nombre et pourcentage de médiateurs sociaux ayant suivi les formations suivantes :





agence nationale
de la cohésion
des territoires



PRÉFET
DE LA RÉGION
NOUVELLE-AQUITAINE

*Liberté
Égalité
Fraternité*

Direction régionale
de l'économie, de l'emploi,
du travail et des solidarités (DREETS)



Observatoire National de la Médiation Sociale

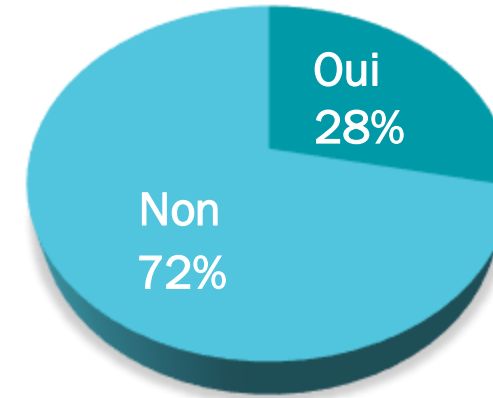
*Enseignements principaux du questionnaire adressé
aux structures de médiation sociale
pour la région Nouvelle-Aquitaine*

Les répondants

Les répondants en chiffres

Associations	44
Communes	11
Groupements de collectivités (EPCI, EPT...)	2
Groupement d'Employeurs	1
Bailleur social	1
Total de structures répondantes	60

6. La médiation sociale est-elle votre activité principale ?



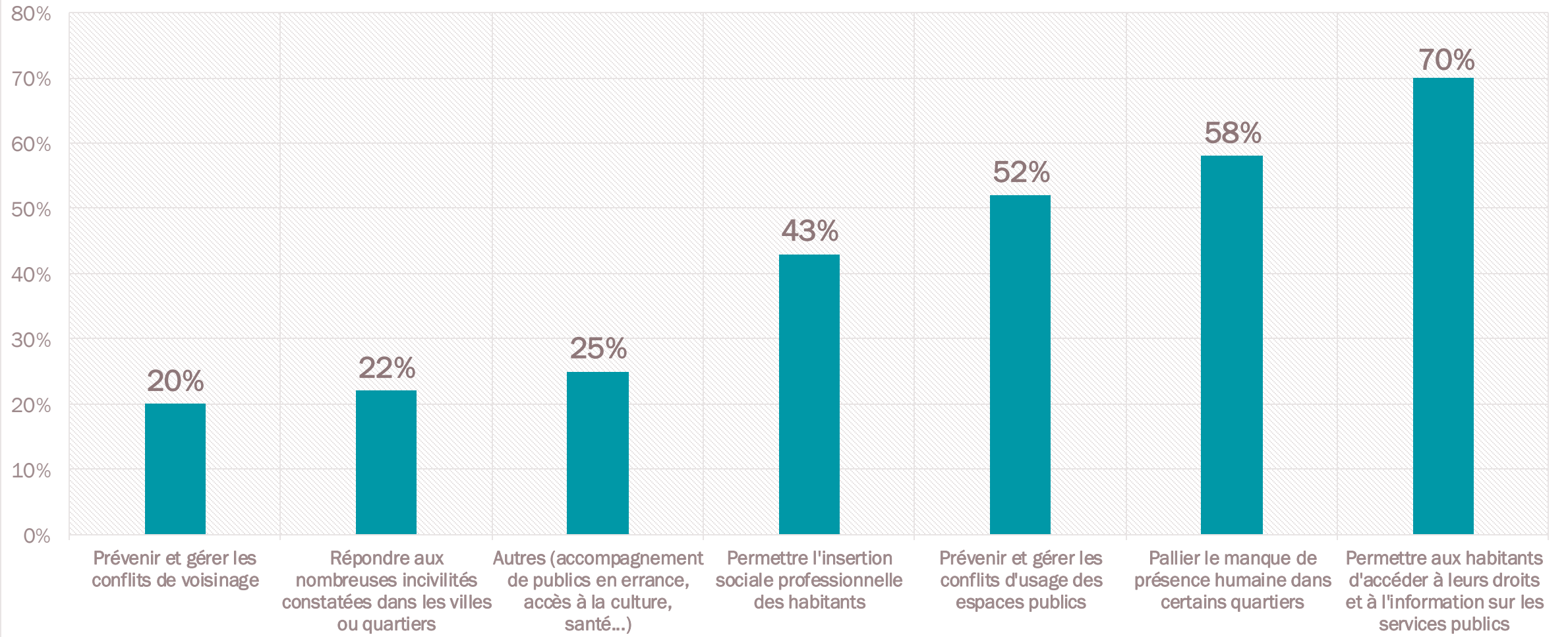
7. Principales autres activités principales citées par les structures dont la médiation sociale n'est pas l'activité principale*

Centre social, EVS, MJC	29%
Animation de la vie locale / animation socio-culturelle	21%
Accès à l'emploi	10%
Activités sportives et de loisirs	7%
Administration publique ou collectivité territoriale	7%

**La question était : Si non, quelle est votre activité principale ? La question était ouverte (aucun item n'était proposé). Les réponses ci-dessus ont fait l'objet de recoupements.*

Les répondants

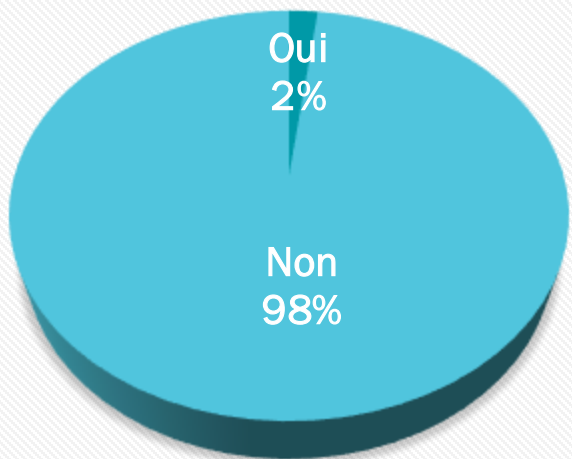
8. Citez les principaux motifs de création de votre service/activité de médiation sociale



NB : Lire comme ceci : 20% des structures répondantes citent la prévention et la gestion de conflits de voisinage comme un des principaux motifs de la création de leur service/activité de médiation sociale.

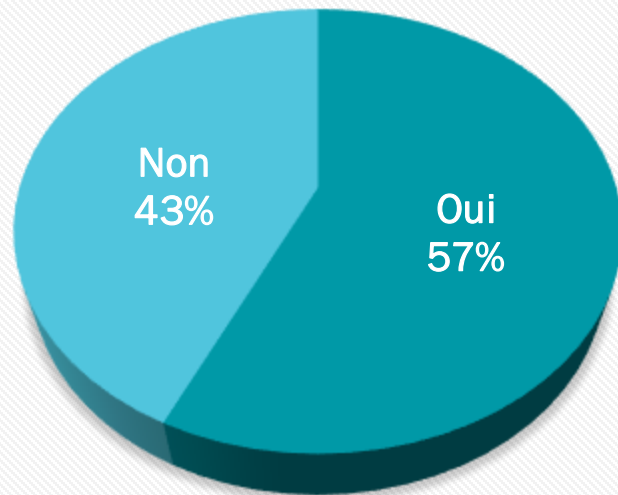
La certification

12. Votre structure est-elle certifiée à la norme « Médiation Sociale » ?



Parmi les structures ayant répondu « non » :
- 29% d'entre elles envisagent d'aller vers la certification AFNOR X-60-600 pour leur activité de médiation sociale.

15. Connaissez-vous la norme AFNOR X60-600 ?



Corrélation entre le niveau de connaissance de la norme et le fait que la structure envisagerait de faire certifier ses activités de médiation sociale



14. Si votre structure est certifiée, qu'est-ce que cela vous a apporté ?
Synthèse des réponses

Professionalisation de mon cadre de travail et de ma pratique

Visibilité et reconnaissances par les pairs et usagers de la médiation sociale

Meilleur contact avec les habitants

Valorisation de pratiques professionnelles

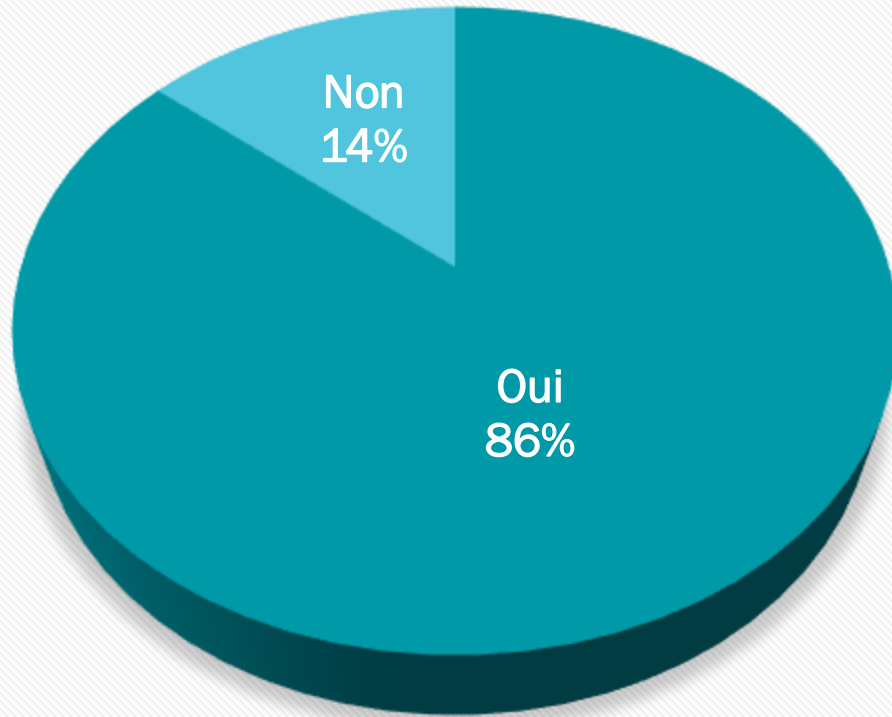
Garantie de ma qualité de service

Distinction avec des structures non-professionnelles

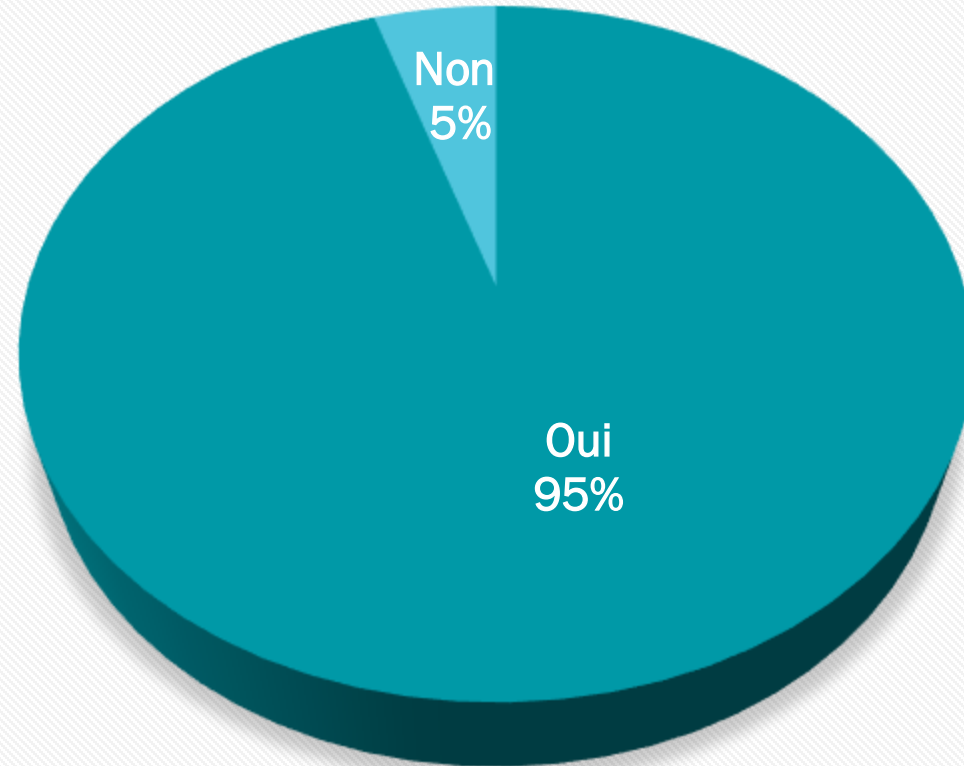
91% des structures non-certifiées qui connaissant la norme envisagent de s'orienter vers elle.
Contre seulement 12% des structures non-certifiées qui ne la connaissent pas.

Cadre déontologique et définition

16. Vous référez-vous au
cadre déontologique de
la médiation sociale ?

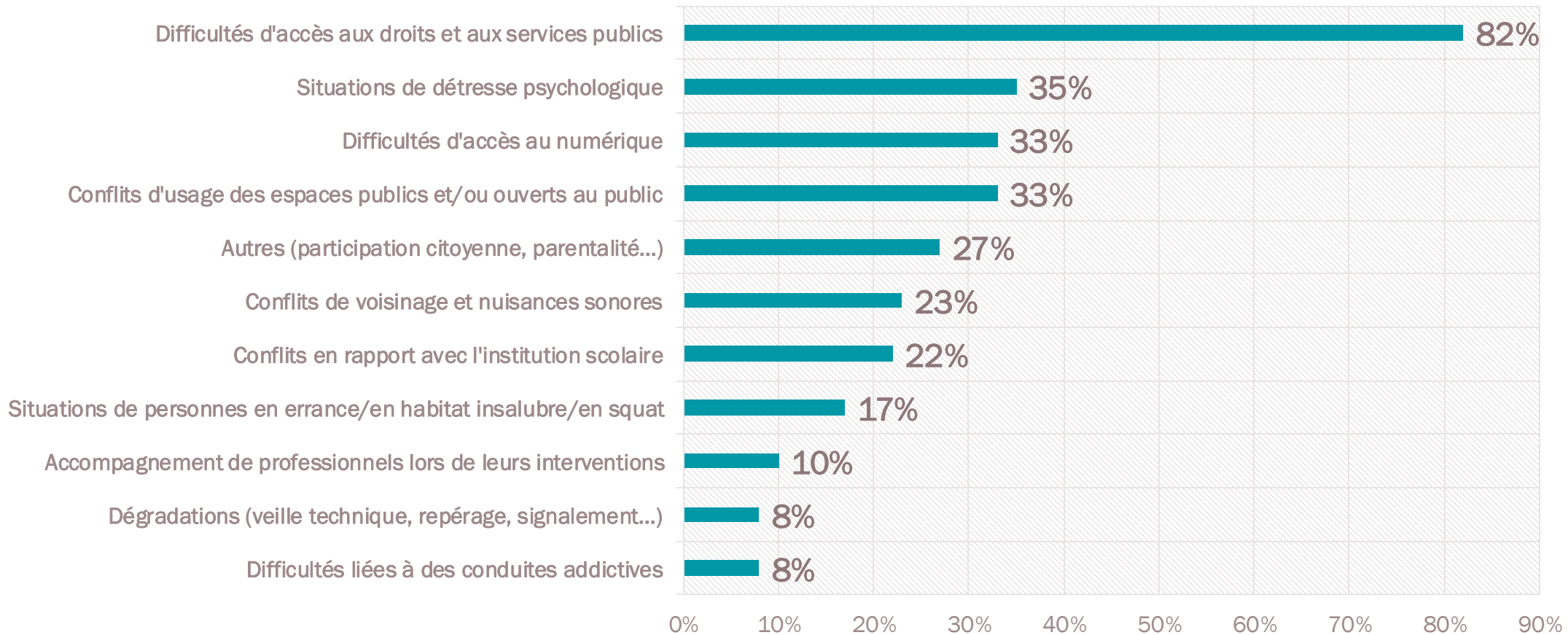


17. Vous référez-vous à la définition
de la médiation sociale ?



Les missions réalisées

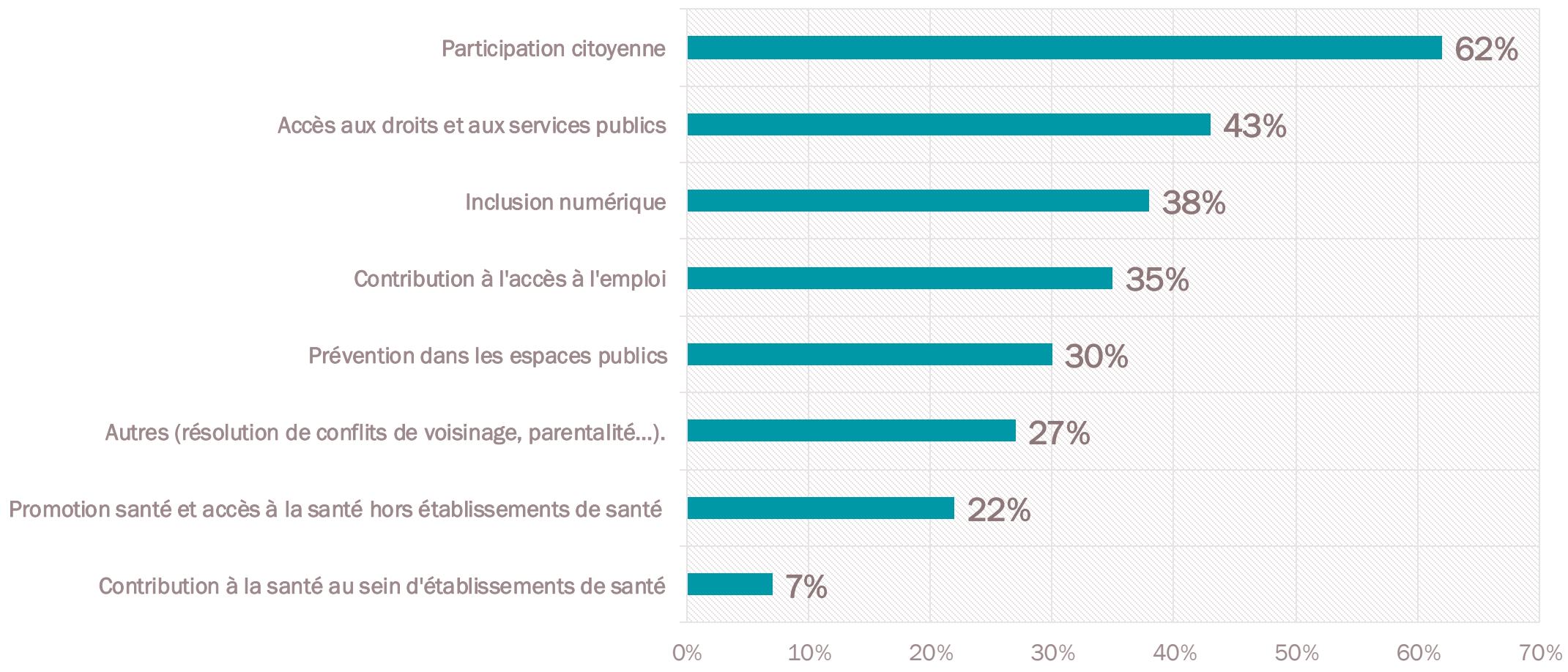
20. Quelles sont les principales situations rencontrées par vos médiateurs sociaux ?



NB : Lire comme ceci : 35% des structures répondantes citent les situations de détresse psychologique comme l'une des principales situations rencontrées par leurs médiateurs sociaux.

Les missions réalisées

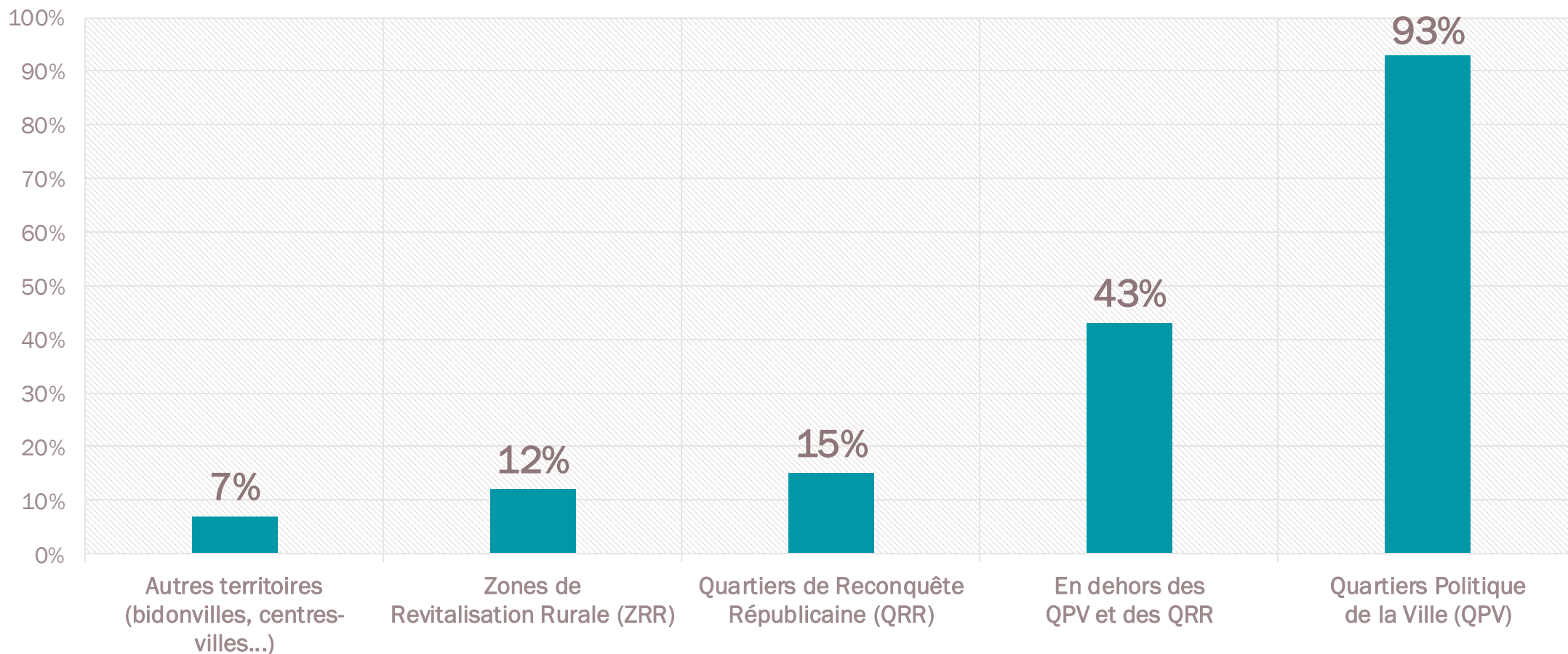
86. Quels sont vos principaux domaines d'activités en médiation sociale ?



NB : Lire comme ceci : 38% des structures répondantes affirment mener des actions de médiation sociale dans le domaine de l'inclusion numérique.

L'échelle d'intervention

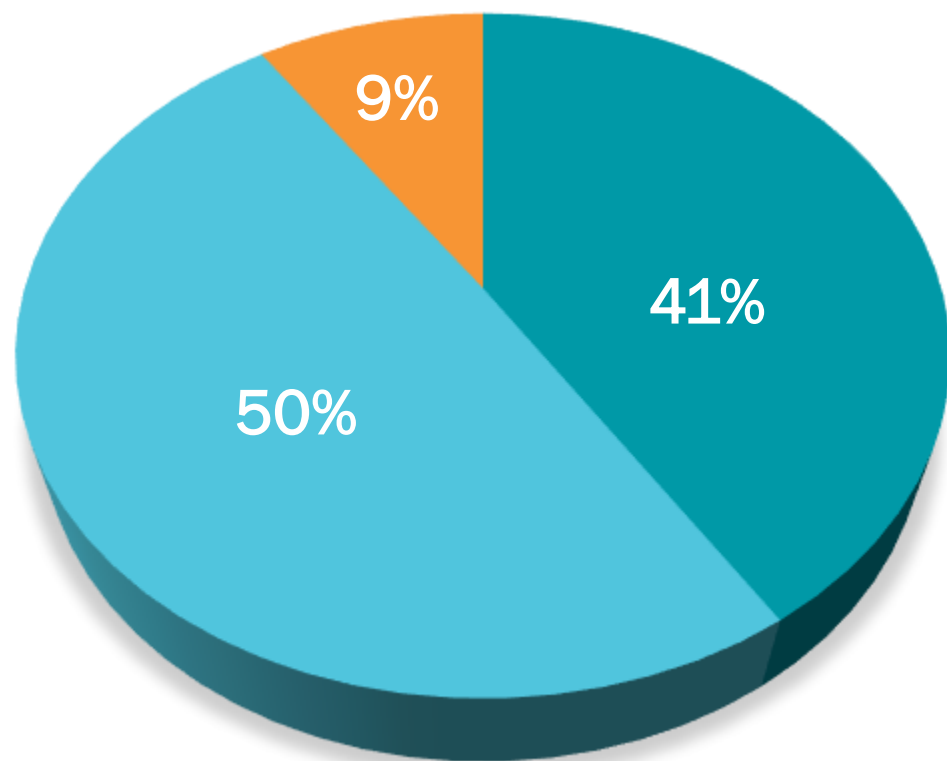
84. Vos activités de médiation sociale interviennent en :



NB : Lire comme ceci : 12% des structures de médiation sociale répondantes au questionnaire disent intervenir en zone de revitalisation rurale (ZRR).

L'emploi dans les structures de médiation sociale

❖ 227 médiateurs sociaux employés par les structures répondantes



- Contrats adultes-relais
- Contrats de droit commun (hors contrats aidés)
- Contrats aidés (hors contrats adultes-relais)

Nombre de médiateurs par types de structures

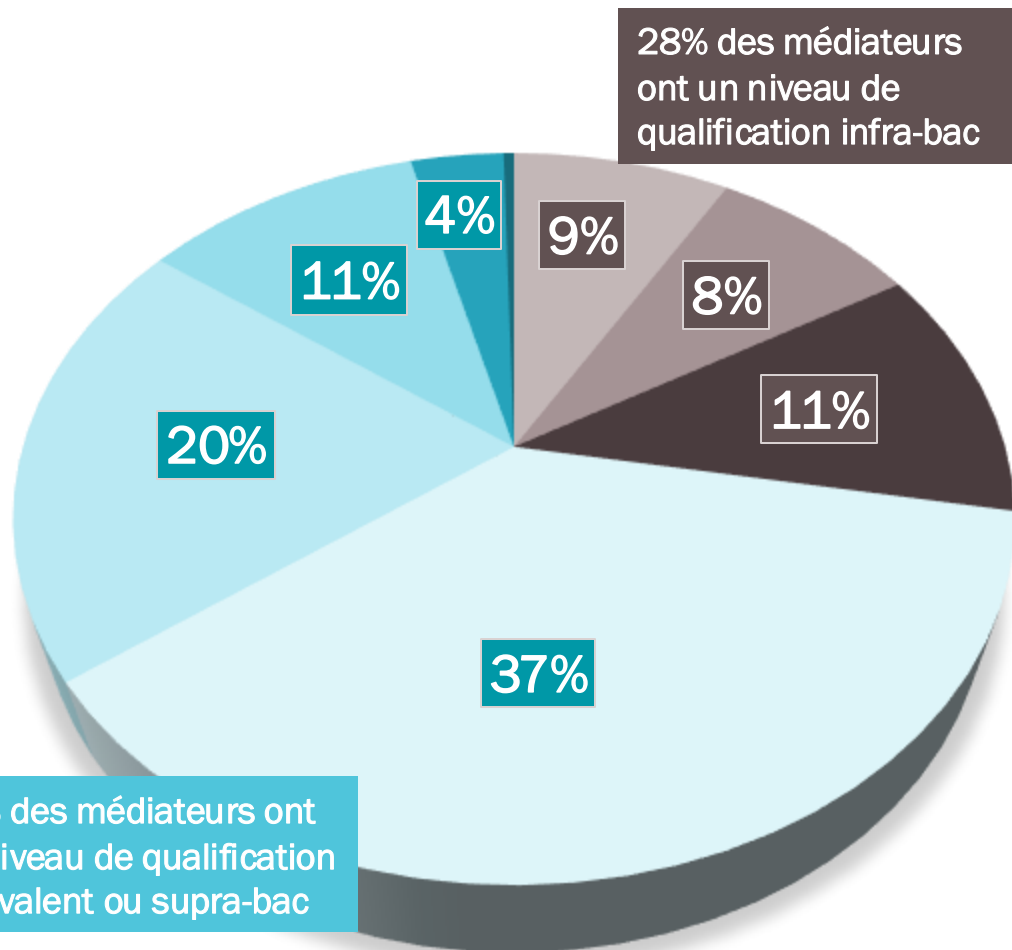
Structures	Nombre
Associations	94
Autres (bailleurs sociaux, groupements d'employeurs)	60
Communes	50
Groupement de collectivités	23

Répartition des contrats recensés

Contrats	Contrats de droit commun	Contrats Adultes-Relais (CAR)	Contrats aidés (hors CAR)
Associations	19%	64%	17%
Autres (Bailleurs sociaux et groupement d'employeurs)	69%	23%	6%
Communes	84%	16%	0%
Groupement de collectivités	70%	30%	0%

Nota : 12 services civiques venant en appui aux médiateurs sociaux ont été mentionnés par les structures répondantes. Ils ne sont toutefois pas comptabilisés comme médiateurs sociaux.

La qualification des médiateurs sociaux

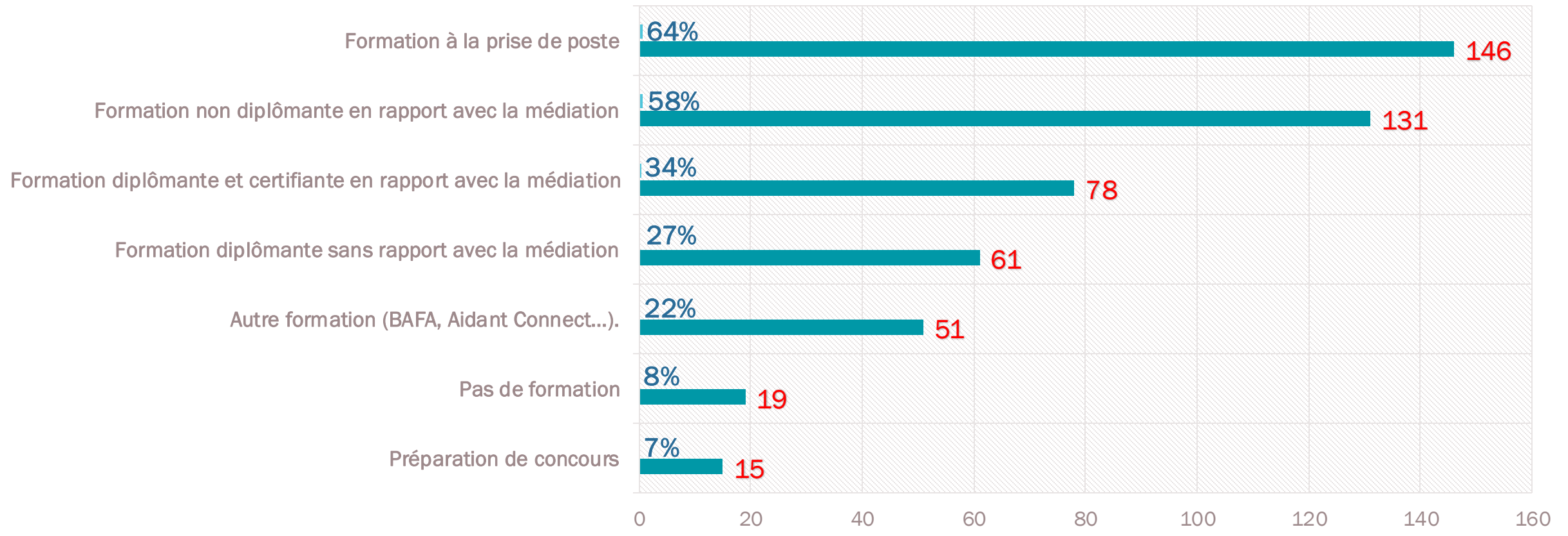


- Niveau 1 (Maîtrise des Savoirs de Base)
- Niveau 2 (Capacité à Effectuer des Activités Simples)
- Niveau 3 (CAP, BEP)
- Niveau 4 (Baccalauréat)
- Niveau 5 (DEUT, BTS, DUT, DEUST)
- Niveau 6 (Licence, Maîtrise, BUT)
- Niveau 7 (Master, DEA)
- Niveau 8 (Doctorat, Habilitation à Diriger)

NB : Lire comme ceci : 11% des médiateurs sociaux recensés ont une qualification de niveau 3, soit l'équivalent du CAP ou du BEP.

La formation des médiateurs sociaux

45-51. Nombre et pourcentage de médiateurs sociaux ayant suivi les formations suivantes :



NB : Lire comme ceci : 27% des médiateurs sociaux employés par les structures répondantes, soit 61 personnes, ont bénéficié d'une formation diplômante sans rapport avec la médiation.