

Approche économique des 33 zones d'emploi de la région Nouvelle-Aquitaine

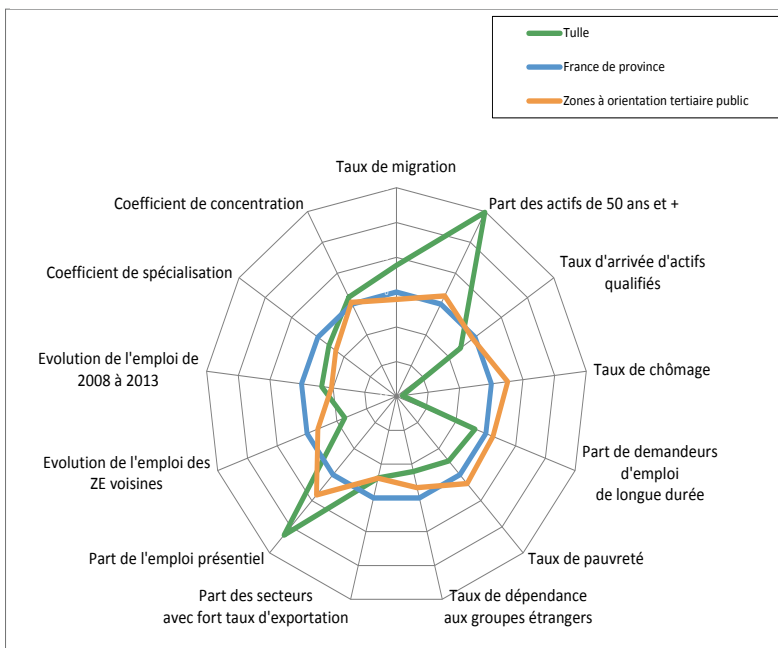
ZONE D'EMPLOI (ZE) de TULLE

INDICATEURS SOCIO-ÉCONOMIQUES : POSITION DE LA ZE DE TULLE PAR COMPARAISON À LA FRANCE DE PROVINCE ET AUX ZE DE MÊME TYPE

La zone d'emploi de Tulle, touchée par des pertes d'emploi depuis 2006, a été fortement impactée par la crise. Elle ne cesse de perdre des emplois depuis, même si les pertes sont atténuées depuis fin 2009. Son économie à forte orientation présentielle, plus particulièrement tertiaire public ne maintient ses emplois que dans le tertiaire non marchand et l'industrie. Le tertiaire non marchand, qui concentre plus de la moitié des emplois de la zone, a été moteur de la dynamique avant crise. Des pertes d'emploi dans l'administration publique contribuent à le rendre atone depuis. Les activités industrielles sont peu présentes sur ce territoire, bien que les emplois dans l'industrie du bois soient surreprésentés. Elles ne créent que très peu d'emplois.

Ce territoire attire majoritairement des retraités et très peu d'actifs qualifiés. Globalement la population active est en baisse. La part des actifs de 50 ans ou plus est surreprésentée. Ces facteurs de vulnérabilité pèsent sur la dynamique de l'emploi.

Pour autant, la zone d'emploi enregistre l'un des taux de chômage les plus bas de la région, du fait en partie de sa démographie en déclin. La moindre part de jeunes sans diplôme et la part importante d'emplois dans l'administration limitent aussi sa progression. En revanche, la part des chômeurs de longue durée reste supérieure à la moyenne régionale et aux zones de même type à orientation tertiaire public. Il en est de même pour le taux de pauvreté.



Unité : indice

Sources : Insee, Pôle Emploi ; Dares

Note de lecture : la zone d'emploi de Tulle se distingue par une part des actifs de 50 ans et plus supérieure à celle de la France de province et de l'ensemble des ZE de même type. A l'inverse, elle présente un taux de chômage plus faible.

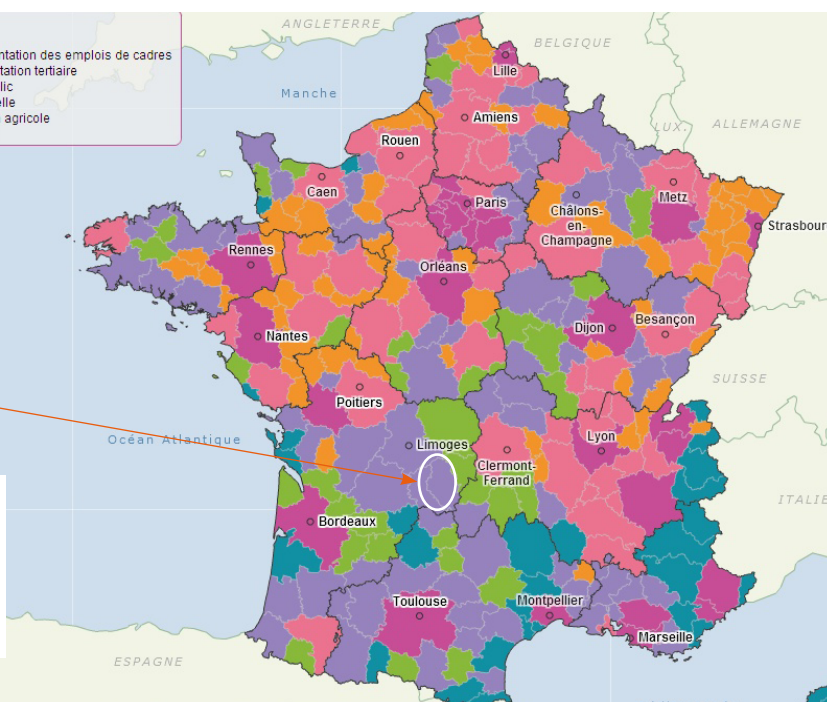
Typologie de spécialisation des zones...

- Zones denses avec surreprésentation des emplois de cadres
- Zones peu spécialisées à orientation tertiaire
- Zones à orientation tertiaire public
- Zones à spécialisation industrielle
- Zones peu denses à orientation agricole
- Zones à orientation touristique

70 454 habitants
29 754 emplois dont 25 796 salariés
Taux de chômage localisé : 6,8 %
(T2-2016)

Sources : Insee, RP 2013, Estel 2013

Note de lecture : la typologie de spécialisation des zones d'emploi est basée sur les caractéristiques de l'appareil productif, de la démographie et de l'emploi. Elle classe la zone d'emploi dans les zones à orientation tertiaire public.



Source : IAU-IdF, Datar, 2012

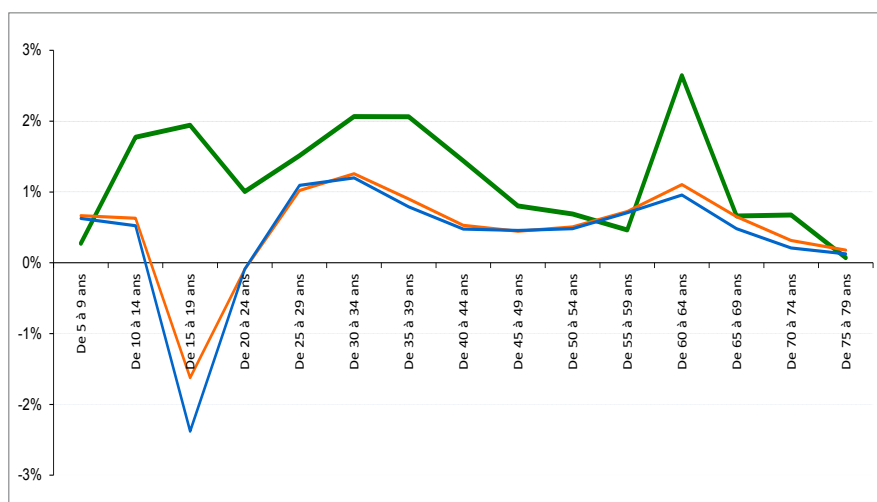


Voir glossaire pour la définition des variables

DÉMOGRAPHIE

IMPACT SUR UN AN DES MIGRATIONS PAR CLASSE D'ÂGE QUINQUENNAL

Solde migratoire (entrées - sorties) rapporté à la population hors migrations



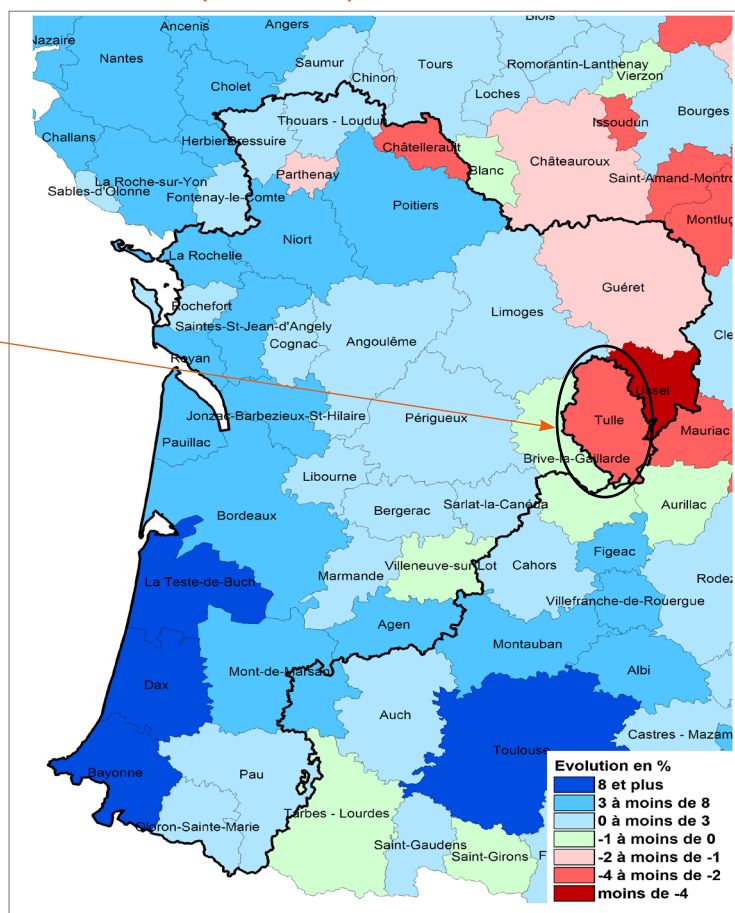
Note de lecture : sur un an, la ZE de Tulle présente un solde migratoire positif pour l'ensemble des classes d'âges.

Champ : individus de 5 à 79 ans

Source : Insee, RP 2013

ÉVOLUTION DE LA POPULATION ACTIVE (2008 - 2013)

Zone d'emploi Tulle : -2,0 %
Zones à orientation tertiaire public : +2,5 %
France de province : +3,2 %



RÉPARTITION DE LA POPULATION ACTIVE PAR ÂGE EN 2013

	ZE Tulle	Zones à orientation tertiaire public	France de province
15-24 ans	11,5%	10,8%	11,2%
25-54 ans	72,4%	75,1%	75,5%
55-64 ans	16,1%	14,1%	13,2%

Source : Insee / RP2013 exploitation complémentaire

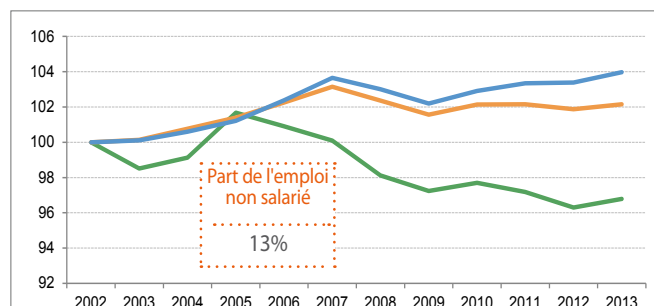
EMPLOI

RÉPARTITION DE L'EMPLOI SALARIÉ PAR GRAND SECTEUR

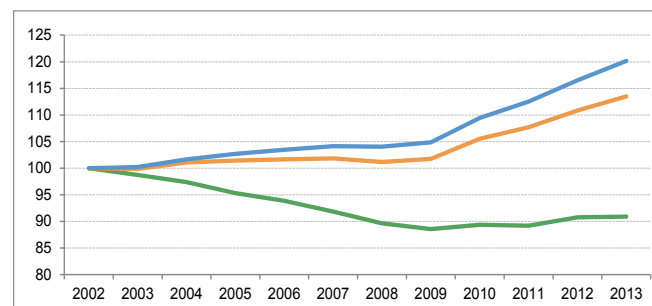
	Nombre d'emplois salariés	ZE Tulle	Zones à orientation tertiaire public	France de province
Agriculture	133	0,5%	1,7%	1,3%
Industrie	3 093	12,0%	13,9%	15,1%
Construction	1 295	5,0%	6,2%	6,1%
Tertiaire marchand	8 108	31,4%	39,7%	43,1%
Tertiaire non marchand	13 167	51,0%	38,5%	34,5%
Total emploi salarié	25 796	100,0%	100,0%	100,0%

ÉVOLUTION DE L'EMPLOI (base 100 en 2002*)

EMPLOI TOTAL

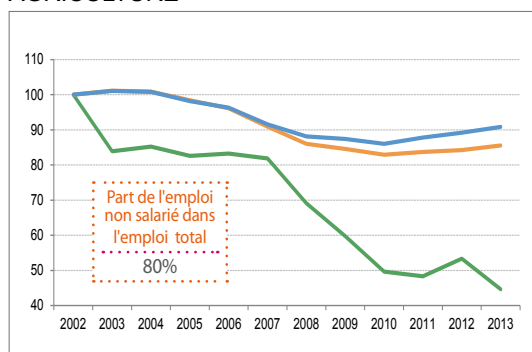


EMPLOI NON SALARIÉ

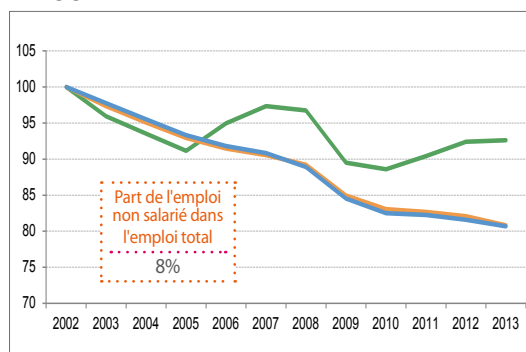


ÉVOLUTION DE L'EMPLOI SALARIÉ PAR GRAND SECTEUR (base 100 en 2002*)

AGRICULTURE

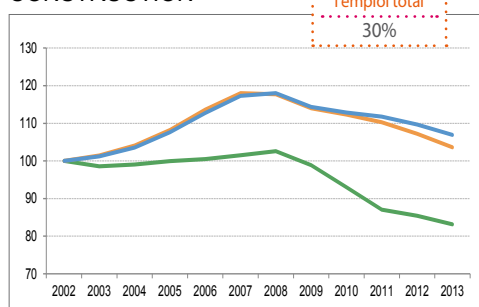


INDUSTRIE

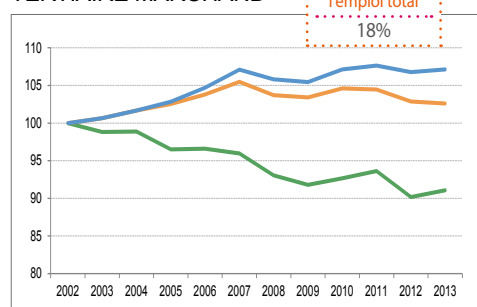


— ZE Tulle
— Zones à orientation tertiaire public
— France de province

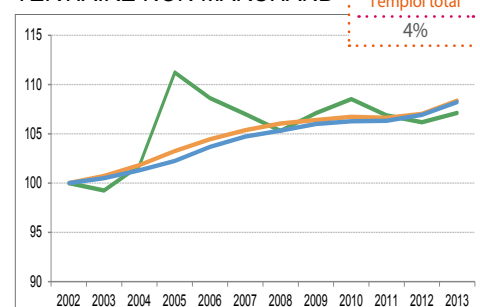
CONSTRUCTION



TERTIAIRE MARCHAND



TERTIAIRE NON MARCHAND



Sources : Insee - Estimations d'emploi localisées (Estel 2013) / RP2013 exploitation complémentaire

* L'année 2002 est prise comme année de référence.

SPÉCIFICITÉ SECTORIELLE*

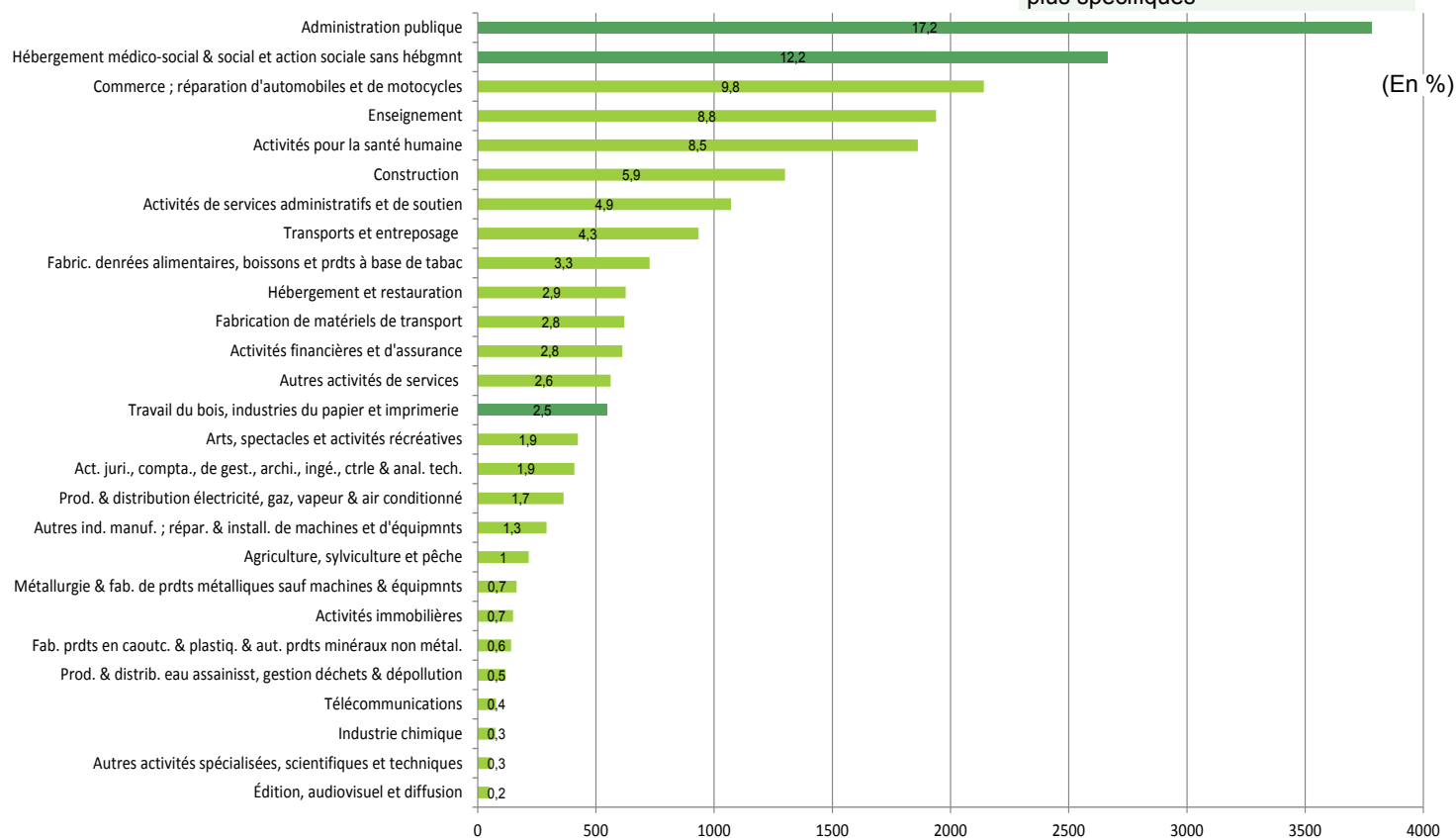
En vert foncé : les trois secteurs les plus spécifiques
Nomenclature agrégée 2008 en A38
* (par rapport à France de province)



Note de lecture : il y a 1 600 emplois salariés dans le commerce de plus que si la zone d'emploi avait la même structure d'activité que pour la France de province. Source : Insee, Clap 2013

RÉPARTITION DE L'EMPLOI SALARIÉ PAR SECTEUR D'ACTIVITÉ DÉTAILLÉ

En vert foncé : les trois secteurs les plus spécifiques



Note de lecture : les trois premiers secteurs représentent 39,2% de l'emploi salarié

Source : Insee, Clap 2013

SPÉCIALISATION ET CONCENTRATION DE L'EMPLOI SALARIÉ PAR SECTEUR

		concentration		
		Forte (> 50 %)	Moyenne (entre 20 et 50 %)	Faible (< 20 %)
Spécialisation	sur-représentation	Travail du bois, industries du papier et imprimerie Fabrication de matériels de transport Prod. & distribution électricité, gaz, vapeur & air conditionné Activités pour la santé humaine	Arts, spectacles et activités récréatives	Administration publique Hébergement médico-social & social et action sociale sans hébergmt
	dans la moyenne	Activités de services administratifs et de soutien	Fabric. denrées alimentaires, boissons et prdts à base de tabac Autres ind. manuf. ; répar. & install. de machines et d'équipmnts Activités financières et d'assurance Enseignement Autres activités de services	Agriculture, sylviculture et pêche Construction Hébergement et restauration
	sous-représentation	Industrie chimique Fab. prdts en caoutc. & plastiq. & aut. prdts minéraux non métal. Édition, audiovisuel et diffusion Télécommunications Activités immobilières	Métallurgie & fab. de prdts métalliques sauf machines & équipmnts Prod. & distrib. eau assainisst, gestion déchets & dépollution Autres activités spécialisées, scientifiques et techniques	Commerce ; réparation d'automobiles et de motocycles Transports et entreposage Act. juri., compta., de gest., archi., ingé., ctrlr & anal. tech.

Note de lecture : pour chaque secteur, la concentration de l'emploi salarié dans les établissements correspond à l'effectif salarié des 4 premiers employeurs du secteur rapporté à l'effectif salarié total de ce même secteur (en %). L'emploi est dit concentré si une part importante de celui-ci dépend d'un petit nombre d'établissements. Trois classes ont été définies : concentration forte (> 50 %), moyenne (entre 20 % et 50 %) et faible (< 20 %).

Source : Insee, Clap 2013

SPÉCIALISATION ET ÉVOLUTION DE L'EMPLOI SALARIÉ* PAR SECTEUR

		Variation de l'emploi salarié (2007 - 2014)		
		Fortement négative (< - 10 %)	Moyenne (entre -10 % et + 10 %)	Fortement positive (> 10 %)
Spécialisation	sur-représentation	Travail du bois, industries du papier et imprimerie Administration publique	Prod. & distribution électricité, gaz, vapeur & air conditionné Activités pour la santé humaine	Fabrication de matériels de transport Hébergement médico-social & social et action sociale sans hébergmt Arts, spectacles et activités récréatives
	dans la moyenne	Agriculture, sylviculture et pêche Autres ind. manuf. ; répar. & install. de machines et d'équipmnts Construction Autres activités de services	Fabric. denrées alimentaires, boissons et prdts à base de tabac Hébergement et restauration Activités financières et d'assurance Activités de services administratifs et de soutien Enseignement	
	sous-représentation	Fab. prdts en caoutc. & plastiq. & aut. prdts minéraux non métal. Métallurgie & fab. de prdts métalliques sauf machines & équipmnts Prod. & distrib. eau assainisst, gestion déchets & dépollution Transports et entreposage Édition, audiovisuel et diffusion Télécommunications Activités immobilières Autres activités spécialisées, scientifiques et techniques	Commerce ; réparation d'automobiles et de motocycles	Industrie chimique Act. juri., compta., de gest., archi., ingé., ctrlr & anal. tech.

*Hors administration publique

Source : Insee. Clap. Estel et Acoess

Note de lecture : la spécialisation sectorielle mesure le rapport entre la structure sectorielle de la zone d'emploi étudiée et celle de la France de province. Trois classes ont été définies : surreprésentation (indicateur de spécialisation >1,25), dans la moyenne (entre 0,75 et 1,25) et sous-représentation <0,75.

■ LES 20 PREMIERS ÉTABLISSEMENTS EMPLOYEURS

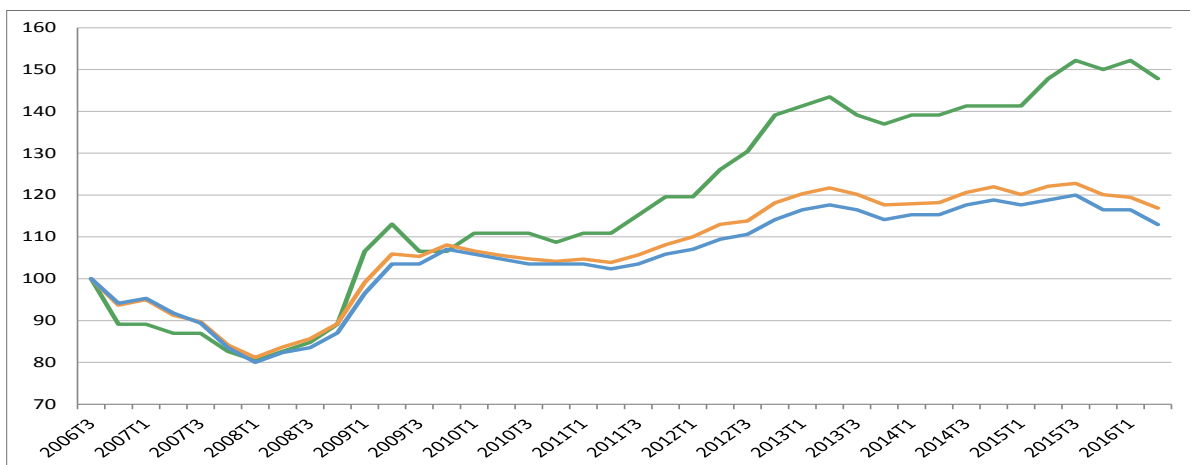
Raison sociale	Secteur d'activités	Commune	Tranche d'effectifs
Centre Hospitalier Coeur de Corrèze	Activités hospitalières	Tulle	250 salariés et plus
Borg Warner Transmission Systems Tulle	Fabrication d'autres équipements automobiles	Eyrein	250 salariés et plus
Département de La Corrèze	Administration publique générale	Tulle	250 salariés et plus
Tellis Téléphone Limousin Services	Activités de centres d'appels	Favars	250 salariés et plus
College départemental Georges Clemenceau	Enseignement secondaire général	Tulle	250 salariés et plus
Derichebourg Propreté	Nettoyage courant des bâtiments	Sarran	250 salariés et plus
Feder Assoc Aide Domic Milieu Rural	Aide à domicile	Tulle	250 salariés et plus
Centre Hospitalier Jean-Marie Dautier	Activités hospitalières	Cornil	250 salariés et plus
Charal	Transformation et conservation de la viande de boucherie	Egletons	100 à 249 salariés
Commune de Tulle	Administration publique générale	Tulle	100 à 249 salariés
Sce Départemental Incendie et Secours	Services du feu et de secours	Tulle	100 à 249 salariés
Caisse Msa du Limousin	Activités générales de sécurité sociale	Tulle	100 à 249 salariés
Département de la Corrèze	Administration publique (tutelle) de la santé, de la formation, de la culture et des services sociaux, autre que sécurité sociale	Tulle	100 à 249 salariés
Etablissement Public départemental Autonome	Hébergement médicalisé pour adultes handicapés et autre hébergement médicalisé	Servieres-le-Château	100 à 249 salariés
Caisse Rég Crédit Agric Mut Ctre France	Autres intermédiations monétaires	Naves	100 à 249 salariés
Caisse Primaire Assurance Maladie	Activités générales de sécurité sociale	Tulle	100 à 249 salariés
Tulle Distribution	Hypermarchés	Tulle	100 à 249 salariés
Communauté d'Agglomération Tulle Agglo	Administration publique générale	Tulle	100 à 249 salariés
Blocfer	Fabrication de charpentes et d'autres menuiseries	Argentat	100 à 249 salariés
Electricité Réseau Distribution France	Distribution d'électricité	Tulle	100 à 249 salariés

*en fond gris, établissements du secteur public

Source : Insee, Clap 2013

MARCHÉ DU TRAVAIL

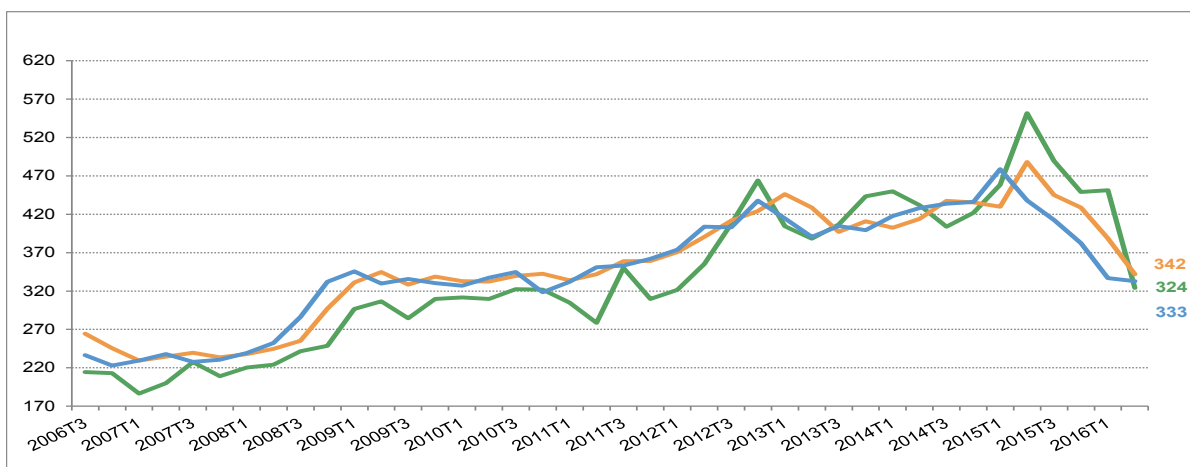
ÉVOLUTION DU TAUX DE CHÔMAGE 2006 - 2016 (base 100 au T3 2006*)



* Le troisième trimestre de l'année 2006 est pris comme trimestre de référence.

Source : Insee

INDICATEUR CONJONCTUREL DE DURÉE DU CHÔMAGE



Note de lecture : au 2ème trimestre 2016, l'indicateur conjoncturel de durée au chômage (ICDC) s'établit à 324 jours dans la Zone d'emploi. Si la conjoncture économique de ce trimestre se maintenait, un demandeur d'emploi resterait inscrit, en moyenne, 10,8 mois consécutifs à Pôle emploi.

Source : Fichier Historique Pôle emploi

ÉVOLUTION MOYENNE ANNUELLE DU NOMBRE DE DEMANDEURS D'EMPLOI EN FIN DE MOIS TENUS DE RECHERCHER UN EMPLOI (DEFM ABC)

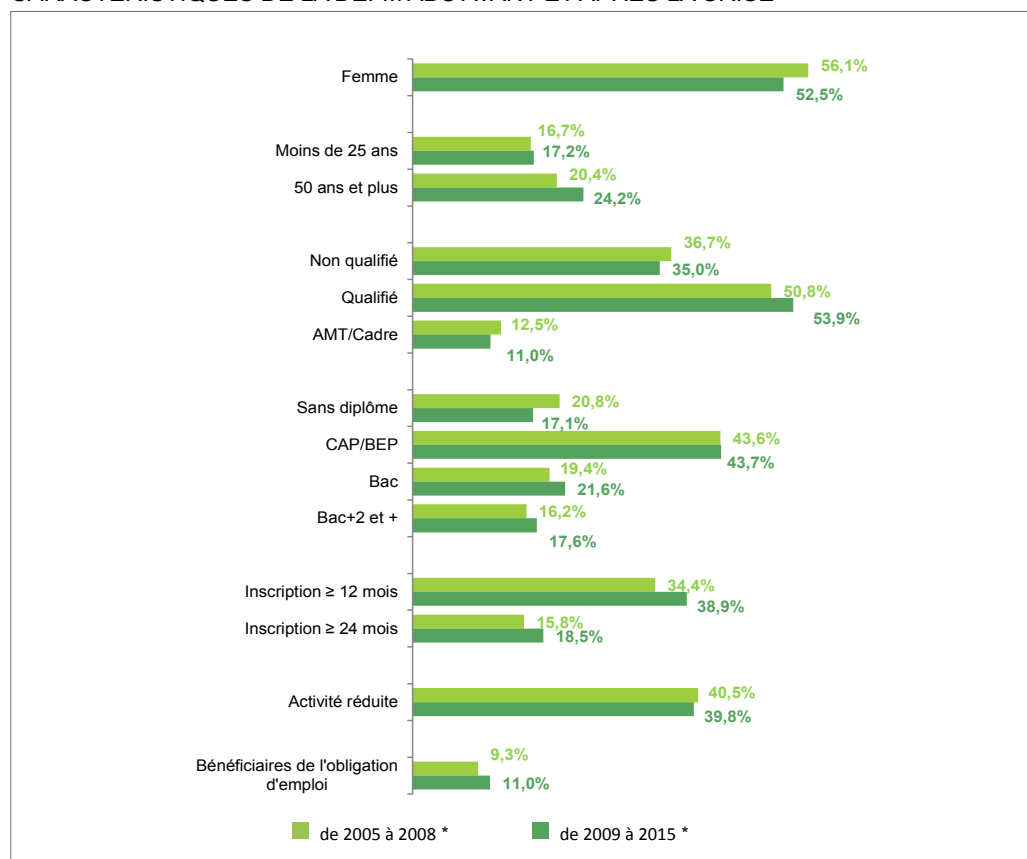
	ZE Tulle	Zones à orientation tertiaire public	France de province
Nombre de DEFM* en décembre 2015	4 580	1 099 460	4 577 479
Evolution moyenne annuelle 2001-2007	-1,2%	-2,3%	-2,1%
Evolution moyenne annuelle 2007-2009	+13,0%	+10,9%	+12,1%
Evolution moyenne annuelle 2009-2015	+8,7%	+6,1%	+6,1%

Source : STMT Pôle emploi

CARACTERISTIQUES DES DEMANDEURS D'EMPLOI EN FIN DE MOIS TENUS DE RECHERCHER UN EMPLOI (DEFM ABC)

CARACTÉRISTIQUES DE LA DEFM ABC AVANT ET APRÈS LA CRISE

Note de lecture : entre 2005 et 2008, la part moyenne des femmes dans la DEFM ABC de la zone d'emploi est de 56,1% ; entre 2009 et 2015, elle est de 52,5%.

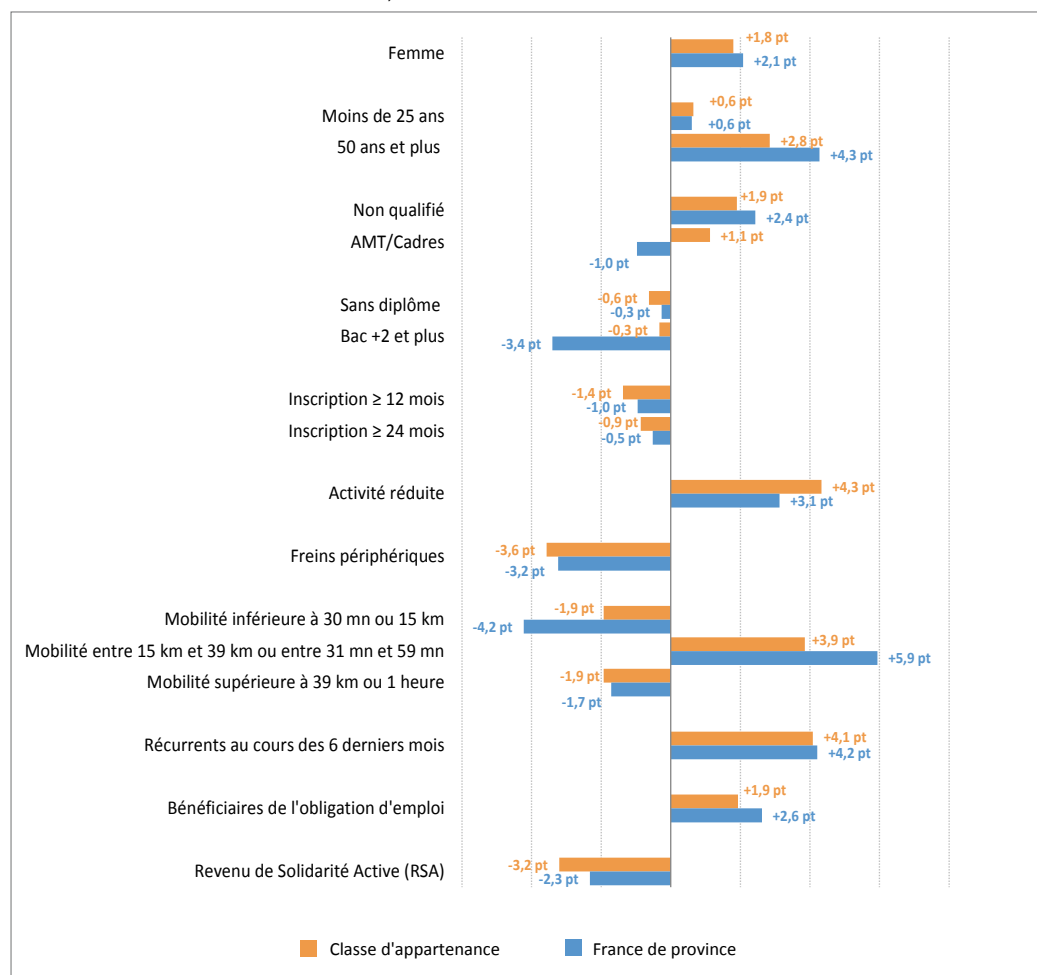


* moyenne mensuelle sur la période

Source : STMT Pôle emploi

ÉCARTS ENTRE LA ZONE D'EMPLOI, SA CLASSE D'APPARTENANCE ET LA FRANCE DE PROVINCE

Note de lecture : au 31 décembre 2015, la part des femmes dans la DEFM ABC de la zone d'emploi est supérieure de +1,8 point à celle de sa classe d'appartenance ; elle est supérieure de +2,1 points à celle de la France de province.



Source : STMT Pôle emploi