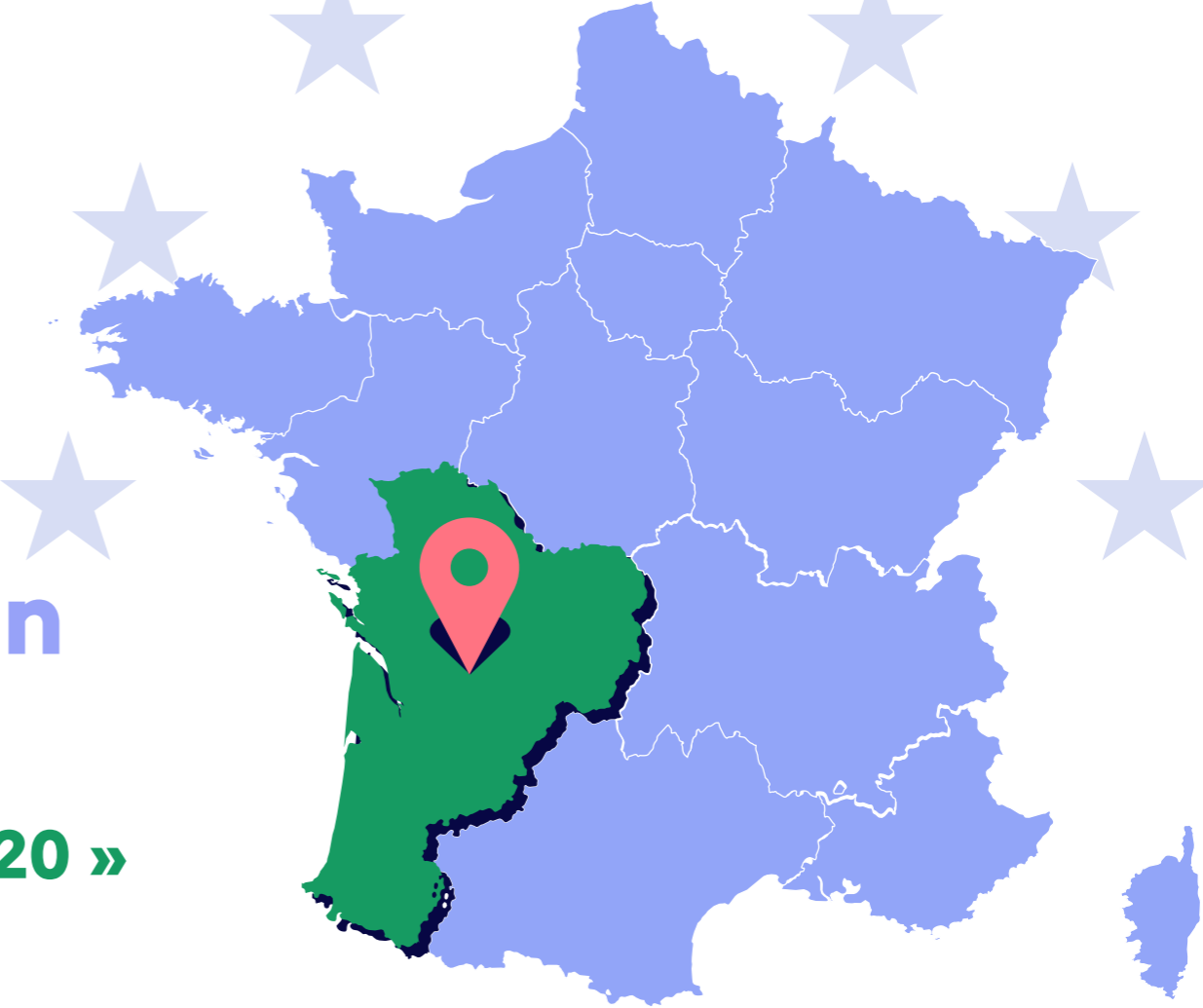


## Le FSE et l'IEJ en région

### Nouvelle-Aquitaine

PoN « Emploi et inclusion 2014-2020 »

PoN IEJ



## Les indicateurs clés de la région

(source : INSEE)

**5 999 982**

Population

**2 672 081**

Population active 15-64 ans

**7,8 %**

Taux de chômage

**13,5 %**

Taux de pauvreté

**22 %**

Part des non ou peu diplômés dans la population non scolarisée

## Vue d'ensemble de l'intervention du FSE (PoN et Po DOM) et de l'IEJ par priorité d'investissement dans la Région

**197 867 778 €**

Montants UE programmés à la date

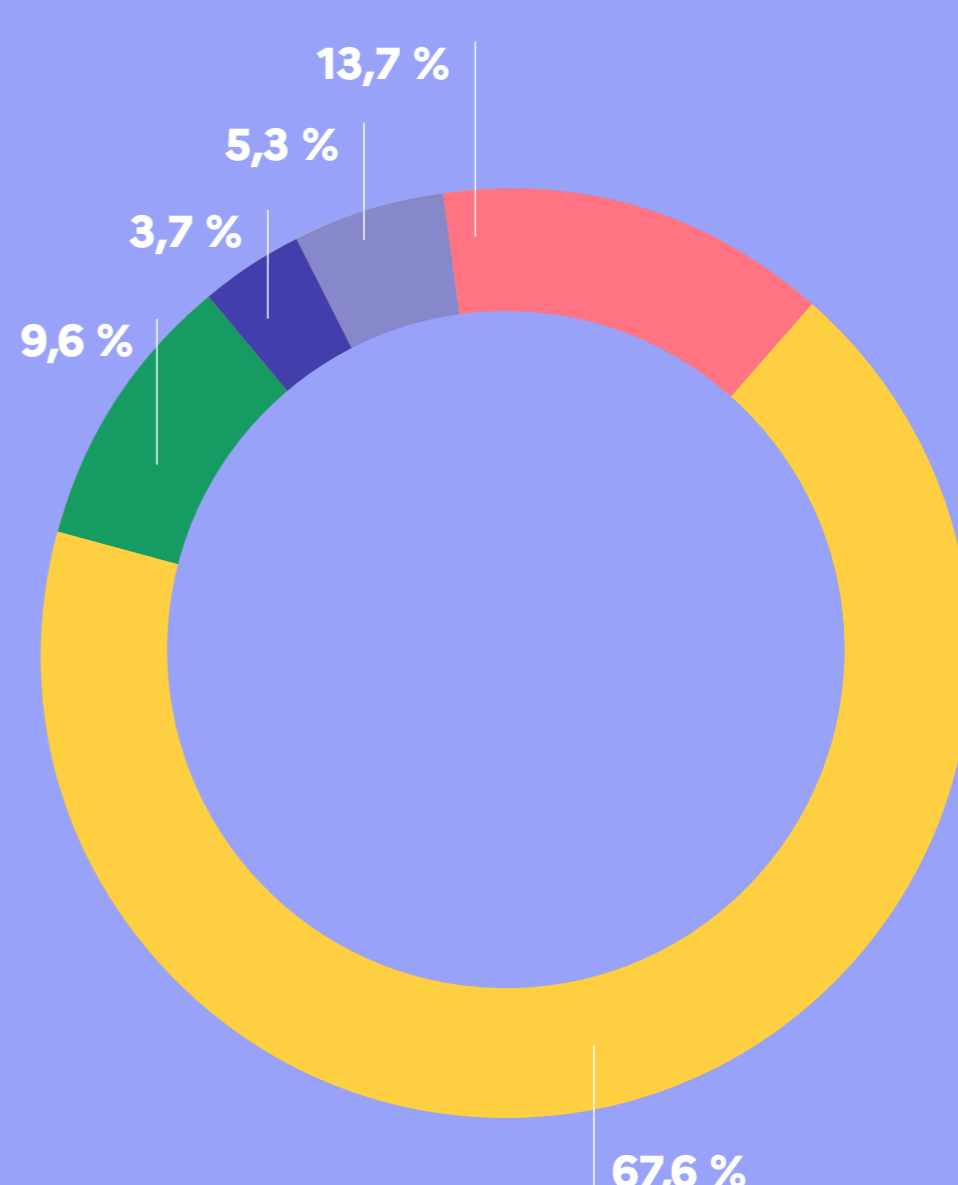


### Thèmes d'accompagnement

- Inclusion sociale et lutte contre la pauvreté
- Formation et accompagnement des salariés et licenciés économiques
- Accompagnement vers l'emploi
- Prévention du décrochage scolaire
- Accompagnement des jeunes NEET

Nombre d'opérations (hors volet national) dont nombre d'opérations de soutien aux structures

**2 141**



## Données relatives aux participants

Nombre de participants FSE/IEJ **315 967**

### Taux de couverture du FSE /département\*

Charente	<b>14 %</b>	Landes	<b>6,8 %</b>
Charente-Maritime	<b>11,3 %</b>	Lot-et-Garonnes	<b>16,4 %</b>
Corrèze	<b>7,3 %</b>	Pyrénées-Atlantiques	<b>10,2 %</b>
Creuse	<b>4,3 %</b>	Deux-Sèvres	<b>8,5 %</b>
Dordogne	<b>11,1 %</b>	Vienne	<b>11 %</b>
Gironde	<b>9,2 %</b>	Haut-Vienne	<b>11,6 %</b>



\*Nombre de participants FSE rapporté à la population active de chaque département

### Sexe

**51,6 %** de femmes

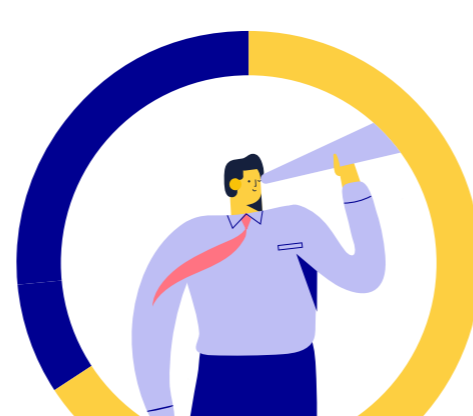
**48,4 %** d'hommes

### Âge



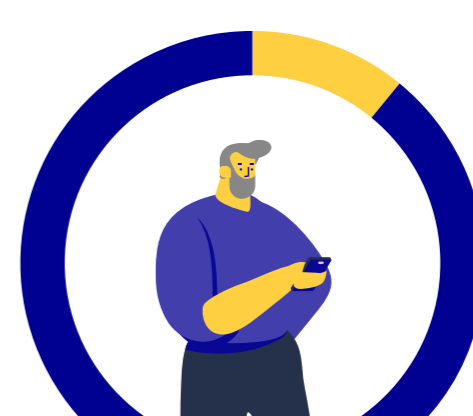
**29,4 %**

ont moins de 25 ans



**63,5 %**

ont entre 25 et 54 ans



**7,2 %**

ont plus de 55 ans

**41,4 %**  
d'origine étrangère

**8 %**  
les personnes en situation de handicap

**48,5 %**  
bénéficiaires des minima sociaux

**12,1 %**  
QPV

### Niveau de diplôme

**57,5 %**

**23,4 %**

**15,5 %**

CITE 0 (sans scolarité) **3,7 %**

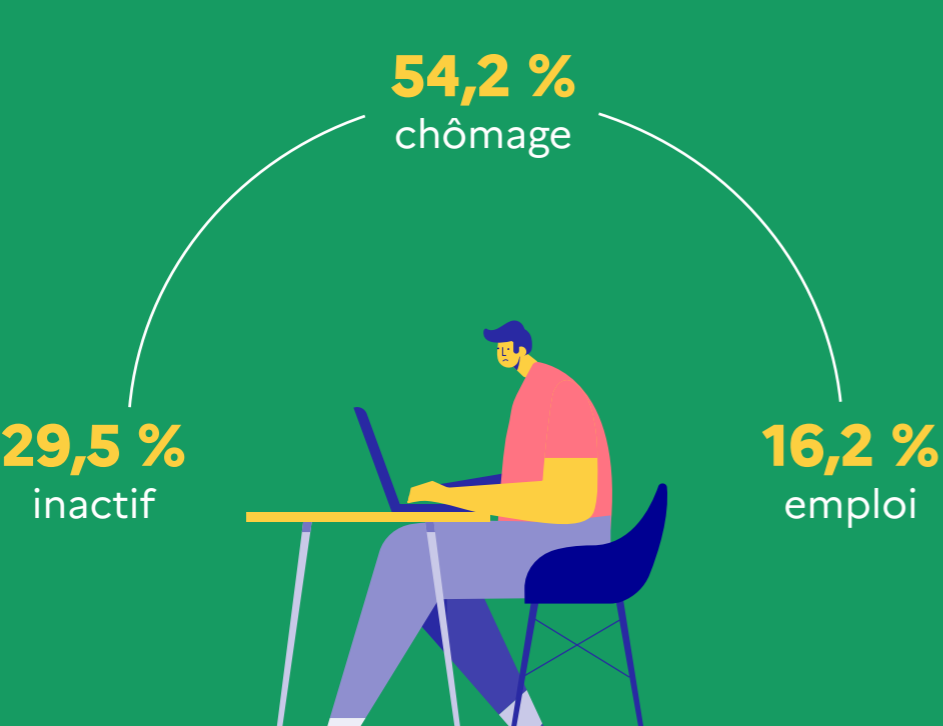
CITE 1 ou 2 (primaire et collège) **57,5 %**

CITE 3 ou 4 (cap, bep et lycée) **23,4 %**

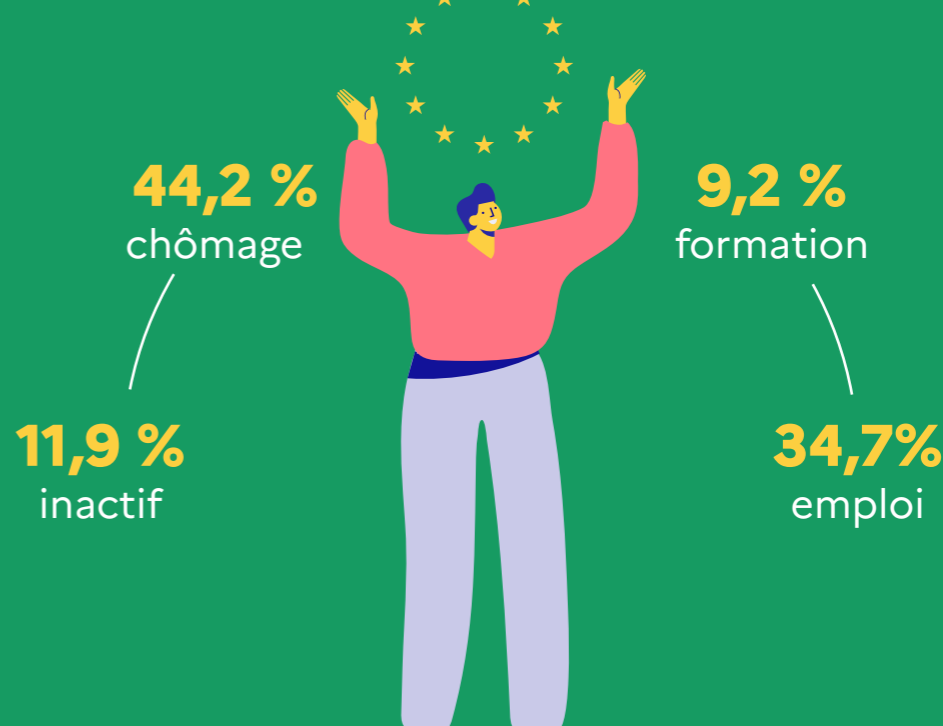
CITE 5 à 8 (études supérieures) **15,5 %**

Les données participants du volet national ont été réparties entre les différentes régions et départements en référence à l'adresse de chaque participant.

## Les effets des opérations FSE



Statut à l'entrée



Statut à la sortie

### Type d'emploi à la sortie

(Pour ceux qui accèdent à l'emploi)

**44,7 %**

**19 %**

**23,8 %**

**12,5 %**

● Accède à un emploi durable (CDD de 6 mois ou plus)

● Accède à un emploi temporaire

● Accède à un emploi aidé

● Accède à une activité d'indépendant